

# MAGNY

LES HAMEAUX



# CRESSELY

# Introduction



- I. Démarche mémorielle
- II. Temps d'échange
- II. Présentation du projet
- III. Temps d'échange

# Équipe projet



# Démarche mémoirelle



Présentation par Quai 36



## QUAI 36 : L'ART DES POSSIBLES

Depuis 2015, **Quai 36** imagine et produit des interventions artistiques sur mesure au cœur des territoires en transformation. Nous faisons de l'art un levier de récit, de lien et d'appropriation.

En collaboration avec les collectivités, les aménageurs et les entreprises, nous accompagnons des projets urbains, architecturaux ou industriels à travers des œuvres qui incarnent les identités locales, suscitent l'adhésion et enrichissent les usages.

Nous maîtrisons l'ensemble de la chaîne de création, de la conception à la livraison : direction artistique, production technique, coordination, contenus associés... Cette approche intégrée nous permet de garantir la cohérence, l'impact et la singularité de chaque intervention.

Nous croyons en un art exigeant, accessible et contextuel, capable de faire récit, de nourrir les imaginaires et de créer du lien dans l'espace public.

**+ 1 000 ARTISTES**

**+ 400 OPÉRATIONS**

**15 COLLABORATEURS**





FRESQUES

PALISSADES

INSTALLATIONS



LA MUSICA  
SOJO  
QUARTIER DES MUSICIENS  
BAGNEUX



#CLOUD  
MATHIEU MERLET BRIAND  
ORANGE  
BUSSY-SAINT-GEORGES



LA CARTOUCHERIE  
JULIAN VOSS ANDREAE  
COGEDIM  
TOULOUSE



RÉSIDENCE LILO  
JULIEN COLOMBIER  
NEXITY & BOUYGUES CONSTRUCTION  
PUTEAUX



ODYSSÉE  
SHOZY  
PLURIAL NOVILLON  
REIMS



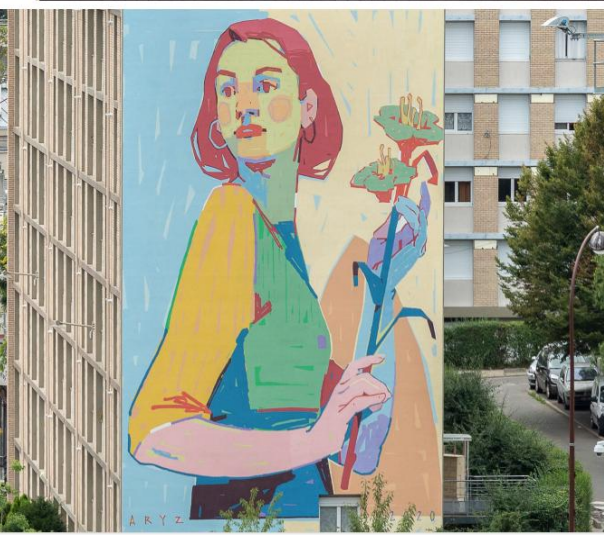
BABCOCK  
OLIVIER RATSI  
EMERIGE & COMPAGNIE DE PHALSBURG  
LA COURNEUVE



QUARTIER LATIN  
PICHIAVO  
GROUPAMA IMMOBILIER  
PARIS 5E



#1096  
SETH, ARYZ, ...  
EIFFAGE CONSTRUCTION  
VERSAILLES



ARYZ



## NOTE D'INTENTION

### → **Héritage artistique et culturel de Magny-les-Hameaux :**

- Ville d'attache de la famille **Bonheur**
- Lieu de passage de **Jean-Baptiste Camille Corot**, qui y a peint l'œuvre "*Coin de parc*"

### → **Objectifs** de Green Eco Promotion pour la ville de Magny-les-Hameaux :

- Accompagner la **transformation du site**
- Recueillir et préserver la **mémoire collective**
- Inviter à la **participation citoyenne**
- Ancrer le projet dans l'**histoire et l'identité du quartier Cressely**

### → **Intervention artistique** - "Faire œuvre de mémoire" avec **Nadège Dauvergne :**

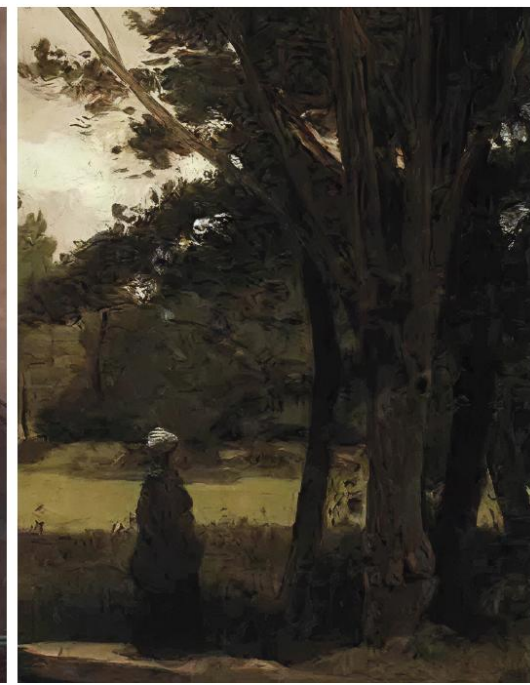
- Artiste pointilliste, son travail fait écho à l'héritage des Bonheurs et de Corot

### → **Démarche participative :**

- Ateliers avec les habitants pour collecter souvenirs, récits et images intégrés au processus créatif

### → **Œuvre finale :**

- Œuvre originale conçue comme un geste de transmission collective, **accompagnant la transformation du site et préservation de la mémoire locale**



## DÉPLOIEMENT ET SÉQUENCAGE DE L'OPÉRATION

### 1 SÉLECTION DES ARCHIVES DE LA VILLE

Travail de sélection de références visuelles du passé de la ville auprès de la Mairie et des habitants (photos, plans, articles, carte postales...etc)



### 2 ATELIERS "FAIRE ŒUVRE DE MÉMOIRE"

3 ateliers de réflexions créatives, d'introduction à l'art urbain et à la création d'œuvres à partir des archives et visuels de la ville.



### 3 PRODUCTION DE L'ŒUVRE

Conception et réalisation de l'œuvre par l'artiste, nourri par les ateliers.



### 4 INAUGURATION

Inauguration des œuvres réalisées par l'artiste et les habitants avec un temps convivial et festif en présence d'un photographe.



### 5 HÉRITAGE

Une œuvre pérenne au sein d'un espace visible par le public (fresque, palissade...)





DIRECTION ARTISTIQUE



# NADÈGE DAUVERGNE

FRANCE PEINTRE

→ S'inspire de la **nature** et des **grands maîtres**, dont elle explore en profondeur les œuvres et les environnements.

→ Mélange des **époques** et **courants artistiques**, créant des œuvres qui **tissent histoires, temporalités et références**.

→ Développe une technique fondée sur des **hachures colorées**, alliant rigueur du dessin et richesse chromatique pour offrir **plusieurs niveaux de lecture**.

Pour en savoir plus :

[INSTAGRAM](#)

[SITE INTERNET](#)

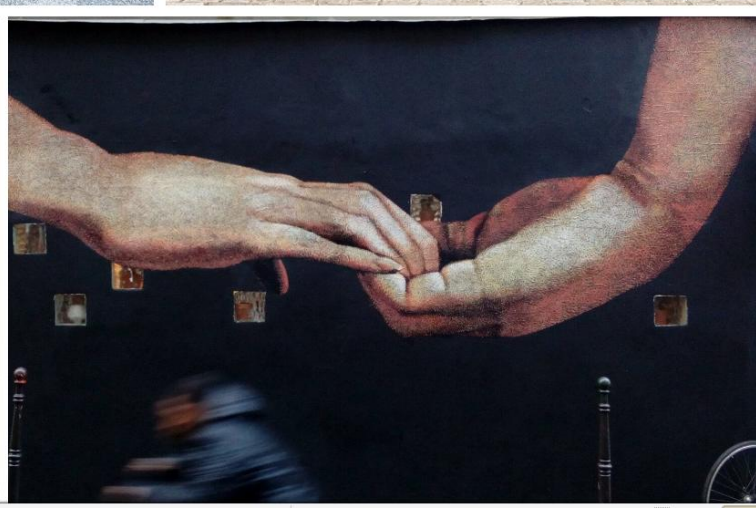
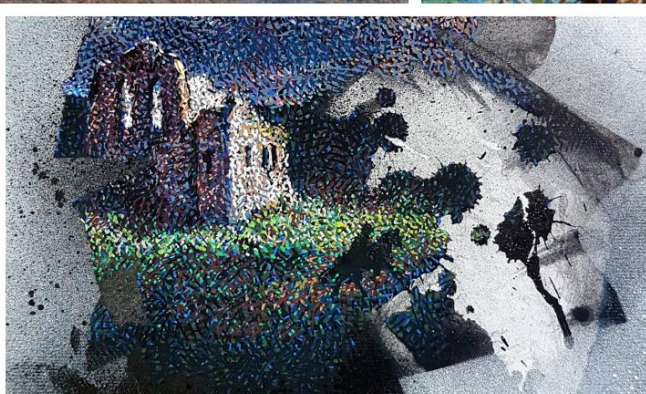
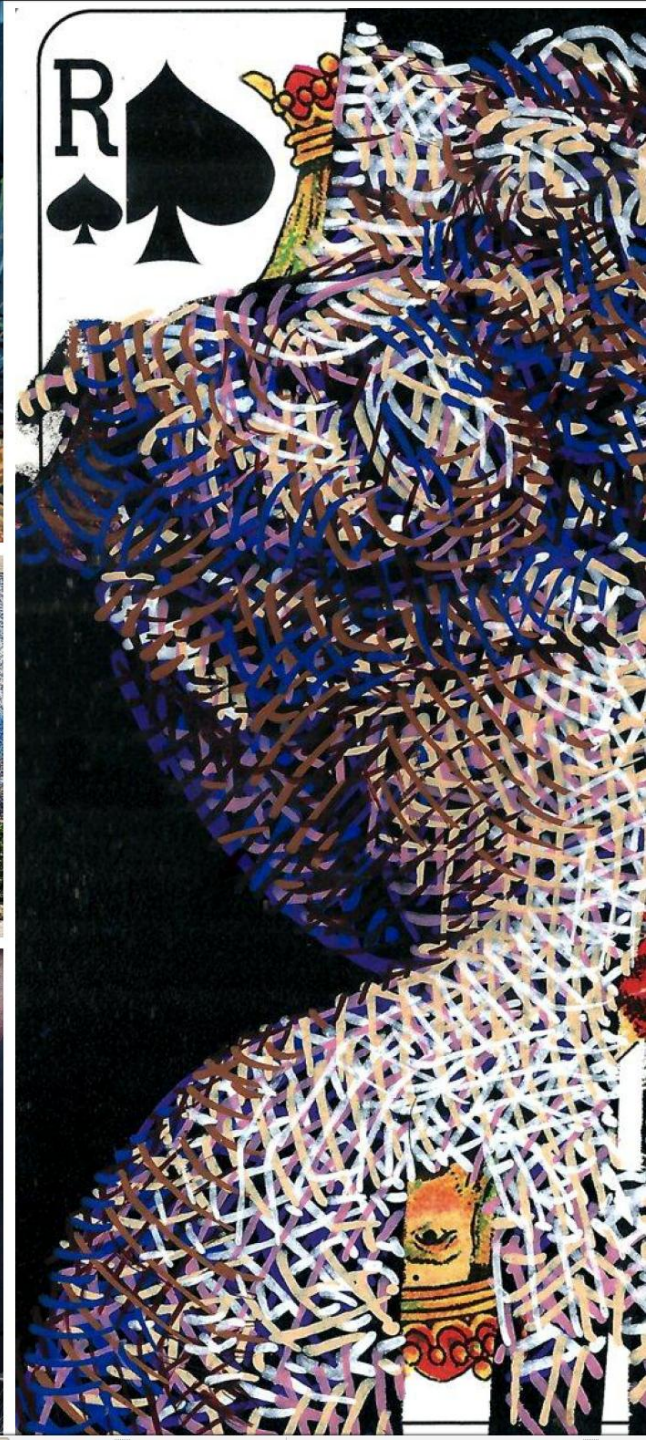
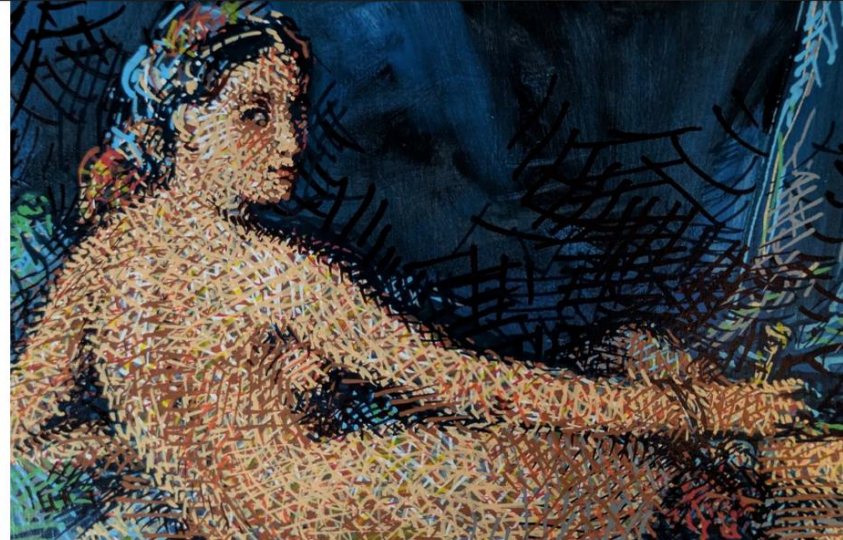


Ré-interpétation du "Memento mori"



Détail des hachures colorées









LAVANDIÈRE, POSCA ET ACRYLIQUE



FEMME DE LECTURE, DESSIN AU POSCA





JEU DE TAROT, DESSIN SUR CARTE AU POSCA



\*Atelier sur inscription et limité de 15 à 20 participants

# LE CŒUR DE CRESSELY POINTILLISTE

## DÉROULÉ DES TEMPS D'ATELIER

### 1. 🍀 EN AMONT DE L'ATELIER .....

Pour préparer l'atelier et nourrir la **démarche mémorielle**, nous mettons en place une **collecte participative d'archives** de la ville et d'archives individuelles.

📁 **Objectif** : inviter les habitants et les structures locales à partager leurs photos, portraits, plans, cartes et autres souvenirs visuels.

📅 **Quand ?** Un mois avant l'atelier.

✉️ **Comment ?** Un courrier distribué dans les boîtes aux lettres par les services de la mairie invitera chacun à participer

### 2. 🎨 ATELIER CRÉATIF : TISSAGE D'HISTOIRE ET DE SOUVENIRS .....

🕒 **Format** : 3 demi-journées de 3h d'atelier, avec un roulement des groupes chaque heure.

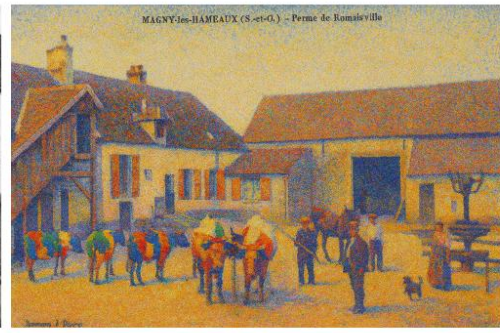
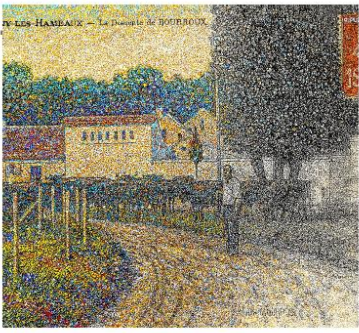
**Temps 1 (15min)** : Présentation du travail de l'artiste, de l'art urbain et des grandes figures historiques et artistiques de Magny-Les-Hameaux.

**Temps 2 (45min)** : Atelier pointilliste créatif et participatif sur les images d'archives en présence de l'artiste au format carte postale. Les participants seront invités à rédiger un souvenir qui leur est cher à Magny-les-Hameaux.

### 3. ET LA SUITE ? .....

🖼️ **Conception et réalisation de l'œuvre par l'artiste**  
Son œuvre s'inspire directement des productions individuelles et témoignages de chaque habitant ayant participé aux ateliers.

🏠 **Accrochage & Inauguration** :  
Les créations des participants seront accrochées collectivement dans une salle publique de la ville. Un temps inaugural pourra être organisé avec l'inauguration de l'œuvre de Nadège Dauvergne.





# UNE DÉMARCHE CO-CONSTRUITE ET ANCRÉE LOCALEMENT



## TRAVAILLER MAIN DANS LA MAIN AVEC LES ACTEURS LOCAUX

### ATELIERS À ORGANISER AVEC LE SOUTIEN DES ASSOCIATIONS MAGNYCOISES

- Acteurs identifiés : Médiathèque Jacques Brel, MJC Mérantaise, Maison des Bonheurs, Centre Social Albert Schweitzer, écoles et collèges...



## ET ENSUITE

### DE NOUVEAUX CHAPITRES À ÉCRIRE DANS L'HISTOIRE ARTISTIQUE DE MAGNY-LES-HAMEAUX ?

En fonction de l'espace déterminé :

- Soit une conception et réalisation d'une œuvre imprimée sur la palissade du chantier, avec pérennisation des panneaux dans les espaces communs de la Ville.
- Soit la réalisation d'une fresque pérenne sur un mur du complexe immobilier.
- Etc...



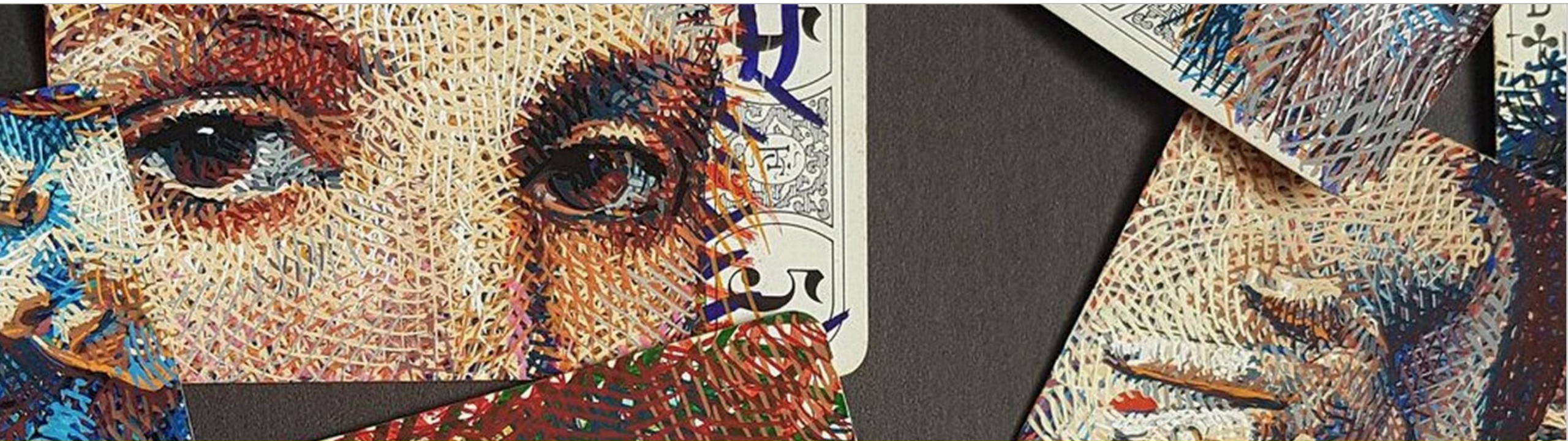
## TISSER DU LIEN COLLECTIF, ACTIVER LA MÉMOIRE DE LA VILLE

### LES ATELIERS, LIEUX DE RENCONTRES ENTRE LES GÉNÉRATIONS

- Rencontres intergénérationnelles pour favoriser la transmission de la mémoire vive de la ville
- Faire du lien entre les nouveaux et anciens Magnycois.es
- Activation de la mémoire : collecte d'archives, photos, cartes postales et récits partagés lors des ateliers.







**TEMPS D'ÉCHANGE :**  
AVEZ-VOUS DES QUESTIONS ?

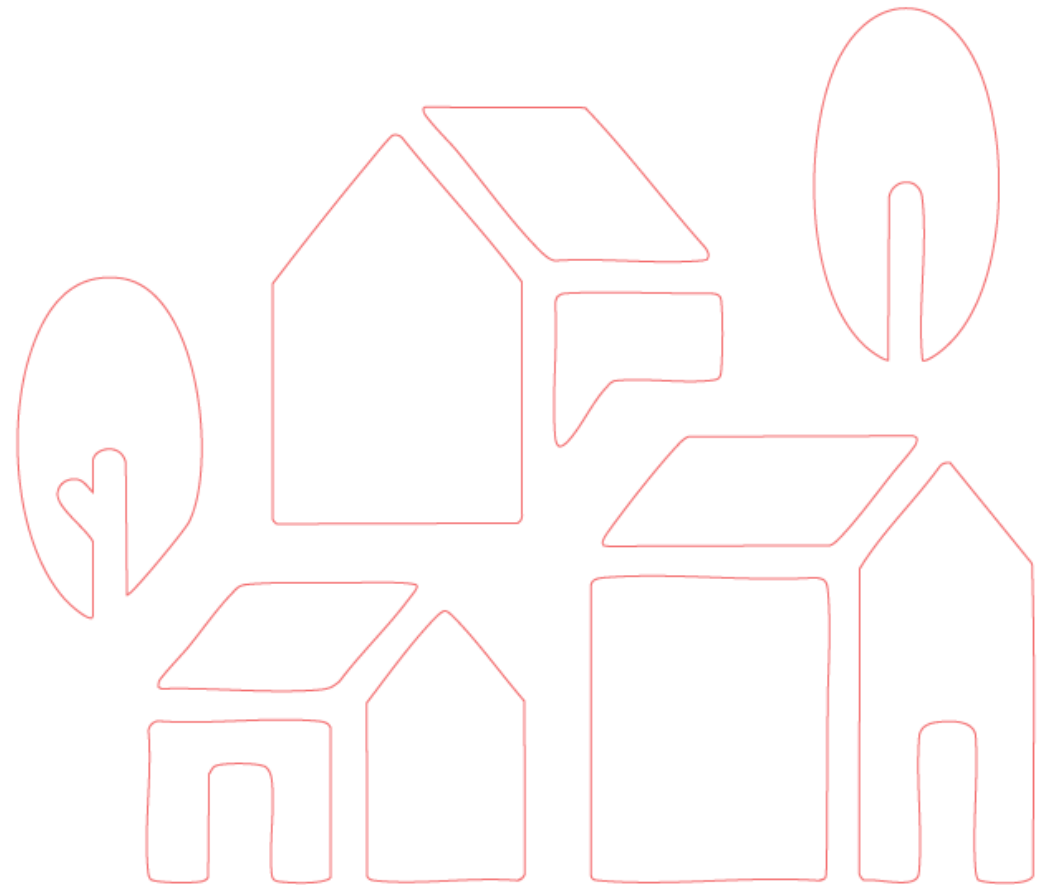
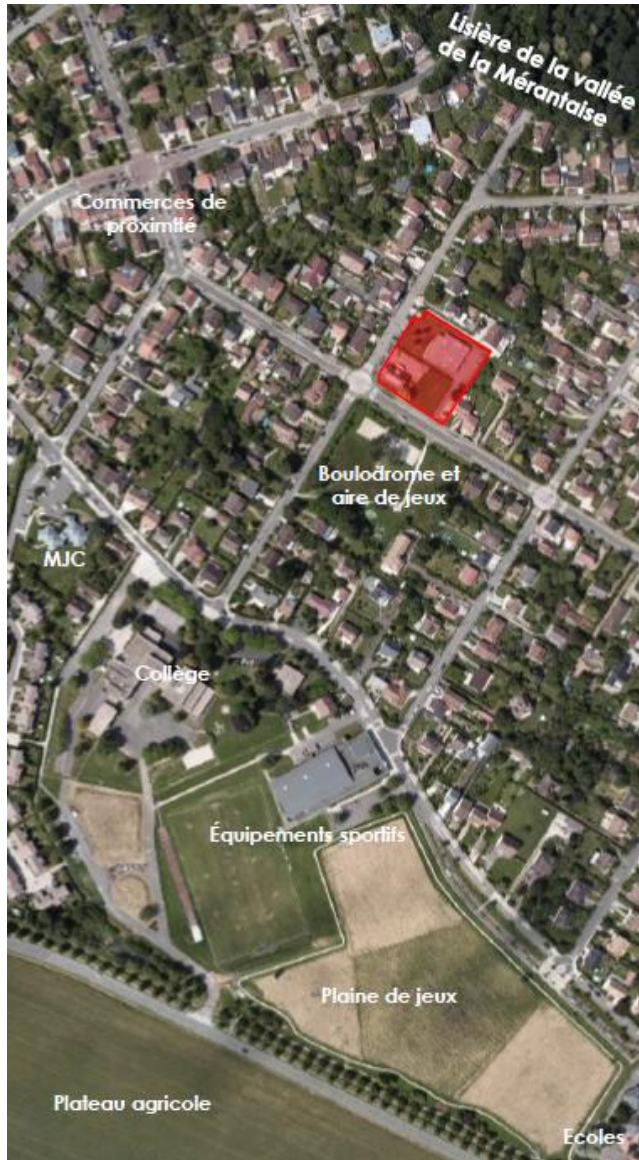
# LE PROJET



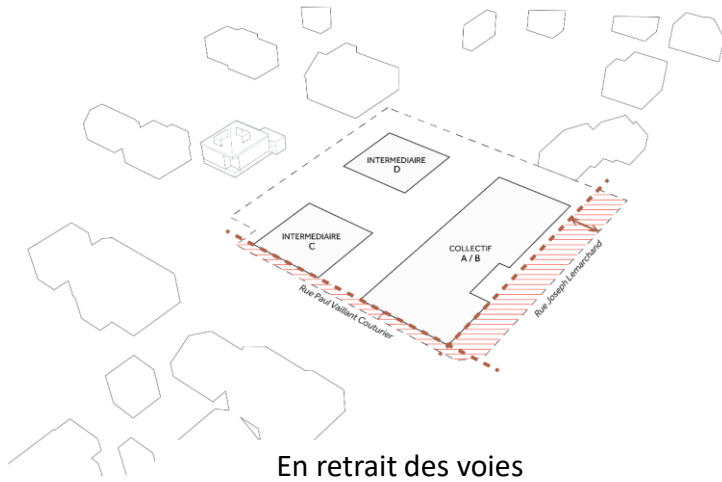
Volet architectural et paysager



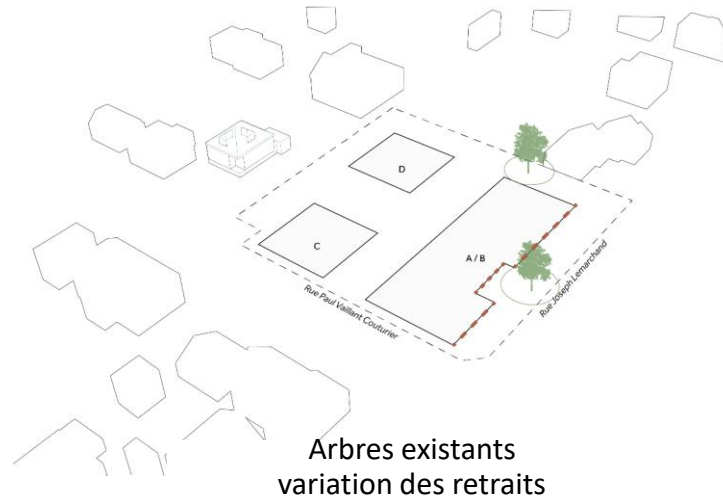
# Le site



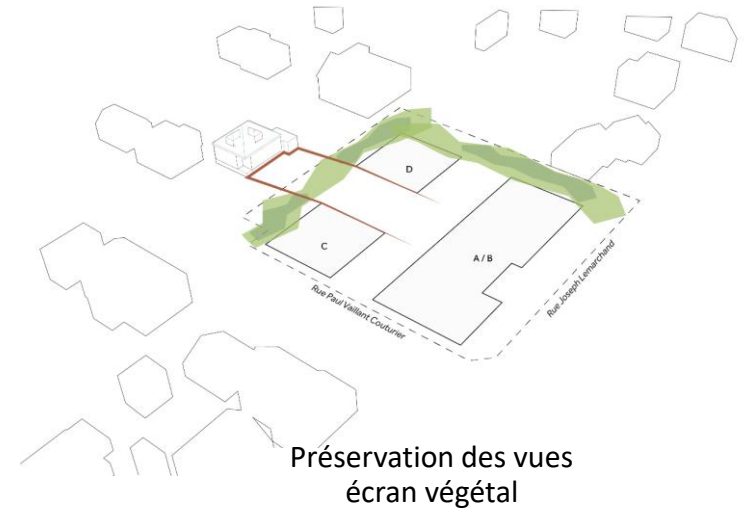
# Les principes d'implantation



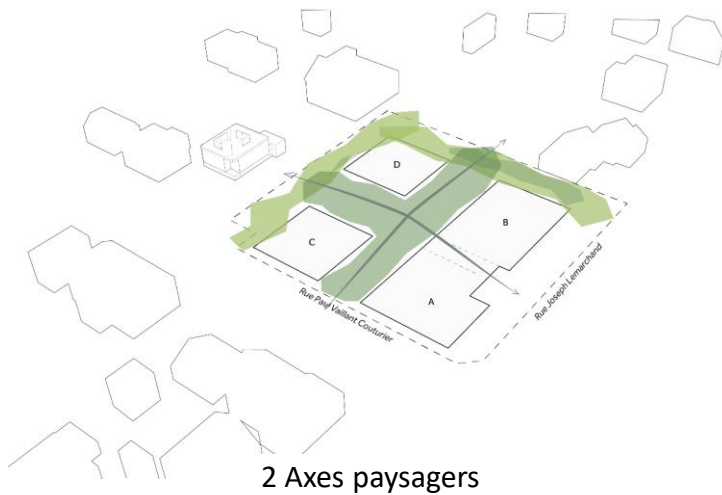
En retrait des voies



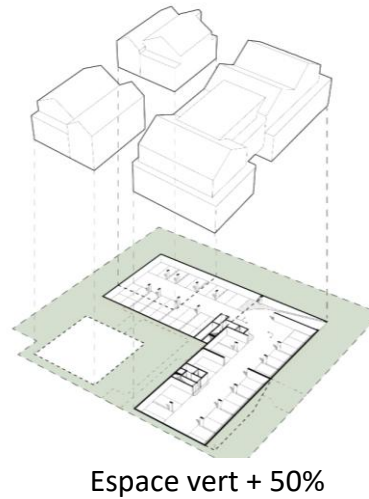
Arbres existants  
variation des retraits



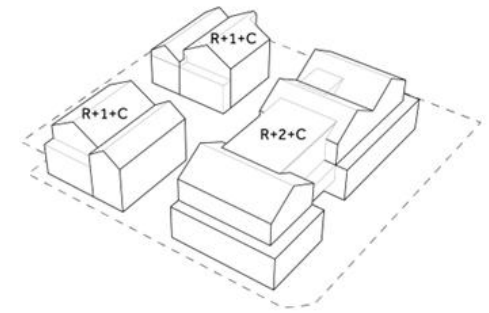
Préservation des vues  
écran végétal



2 Axes paysagers



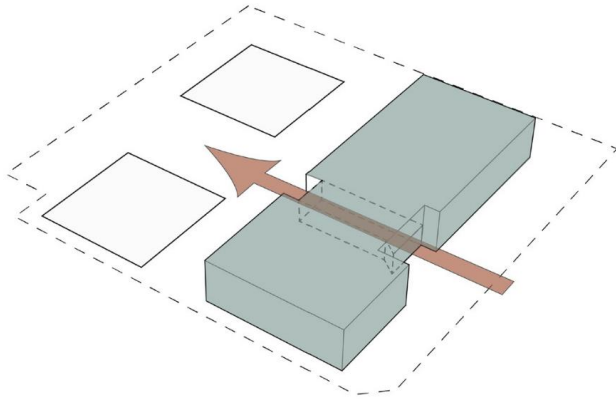
Espace vert + 50%



Transition d'échelle du collectif à l'intermédiaire

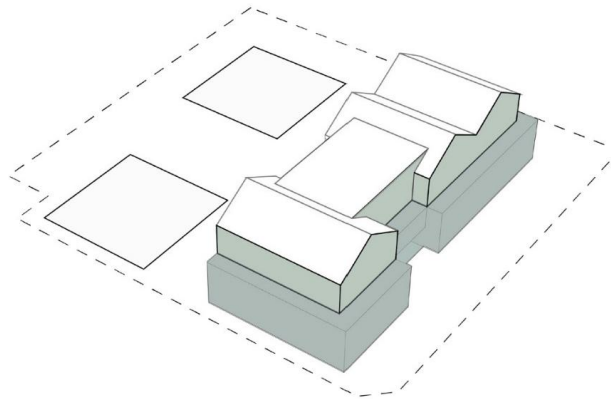
# Volumétrie et organisation

Schéma 1



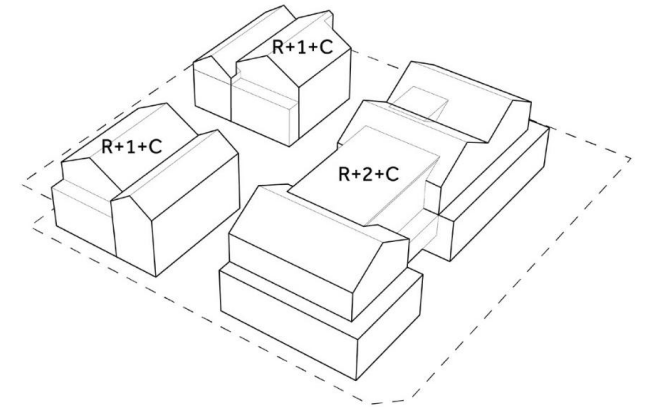
*Un socle sur 2 niveaux*

Schéma 2



*Retrait des façades, pour créer une transition d'échelle avec les maisons mitoyennes – Toitures à pans, un collectif à l'échelle de la maison individuelle.*

Schéma 3



*Transition d'échelle du collectif à l'intermédiaire.*



# Plan de masse et programme

Principe issu du vote  
des riverains



## BATIMENTS A et B

- 24 Logements collectifs  
12 : T2 / 9 : T3 / 3 : T4
- 4 logements par palier
- R+2+ Comble ou attique

## BATIMENTS C et D

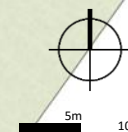
- 16 Logements intermédiaires  
8 : T2 / 6 : T3 / 2 : T4
- R+1 + Combles

## Synthèse

- 40 logements
- 2 320 m<sup>2</sup> SHAB
- 2 506 m<sup>2</sup> SDP

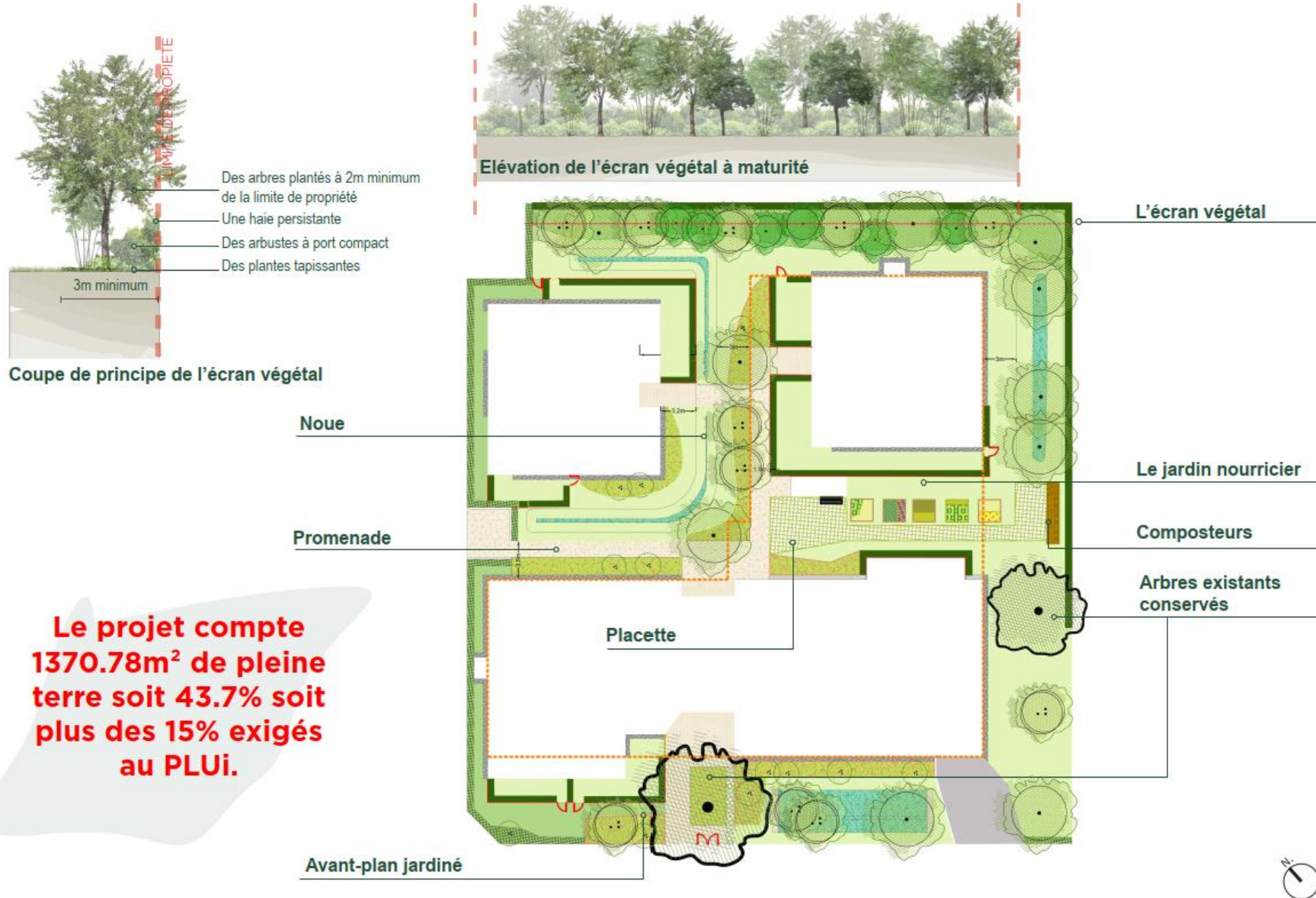
## Stationnement

- 51 places de parking pour 42 demandées dans le règlement





# Plan masse paysager





# Palette végétale



Une lisière dense qui crée des habitats propices à la faune et assure une réserve de nourriture



Des haies fleuries qui qualifient le paysage de l'espace public



Des massifs d'accueil fleuris qui marquent les entrées



*Prunus avium 'plena'*



*Carpinus betulus*



*Acer campestre*



*Gleditsia 'Sunburst'*



*Tilia henryana*



*Amélanchier ovalis*



*Prunus accolade*



# Rue Joseph Lemarchand





# Rue Joseph Lemarchand





# Rue Paul Vaillant Couturier





Cœur d'ilot





# Ambitions environnementales

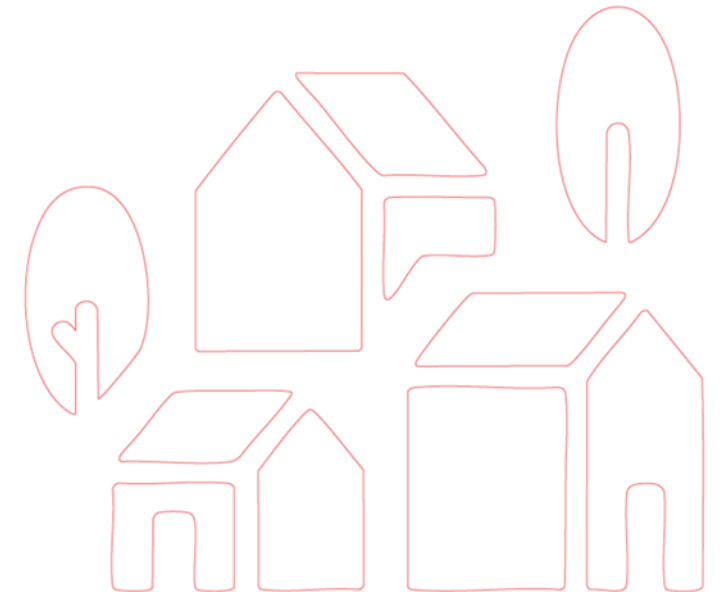
## CERTIFICATIONS ET LABELS



## AMBITIONS BAS CARBONE

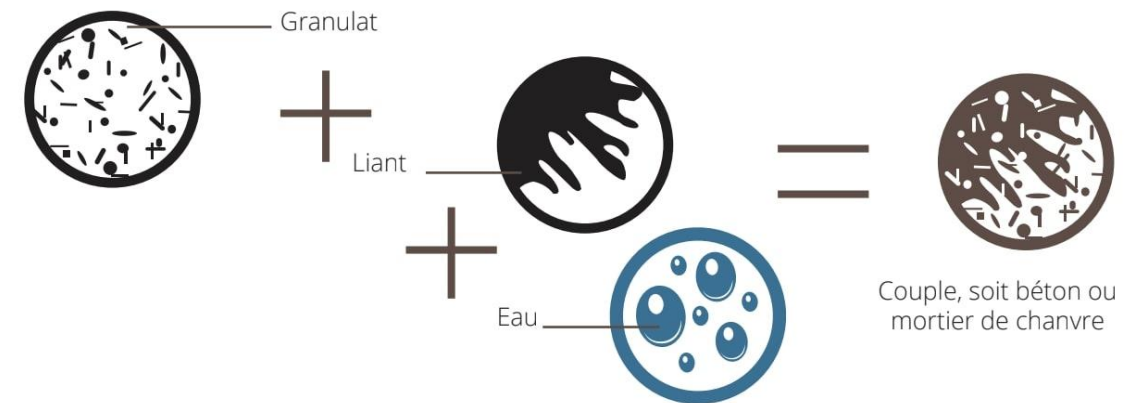
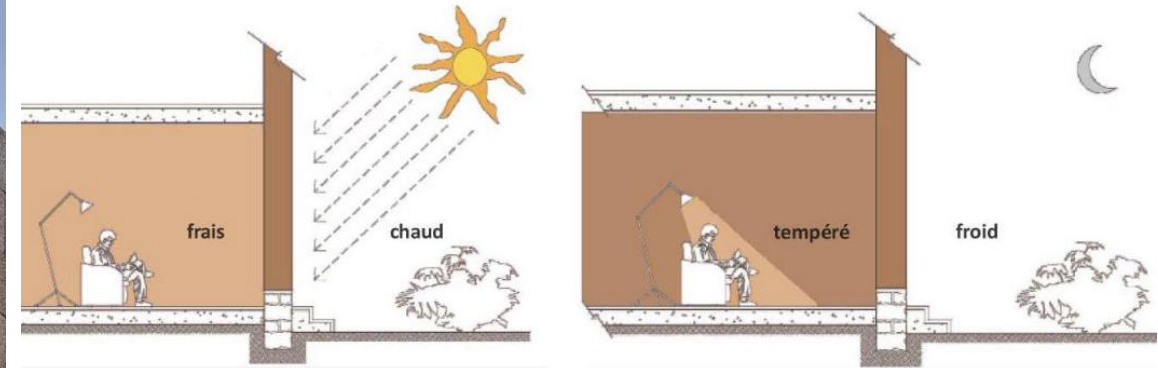
Une construction éco-responsable pour le bien-être des résidents

- **Objectif d'atteindre le label biosourcé niveau 1**
- Performance énergétique et environnementale
- Choix du mode constructif : bloc de béton de chanvre
- Confort d'été optimisé grâce à un îlot de fraîcheur
- Espaces verts qui favorisent la biodiversité
- Isolant biosourcé, menuiserie en bois, parquet massif



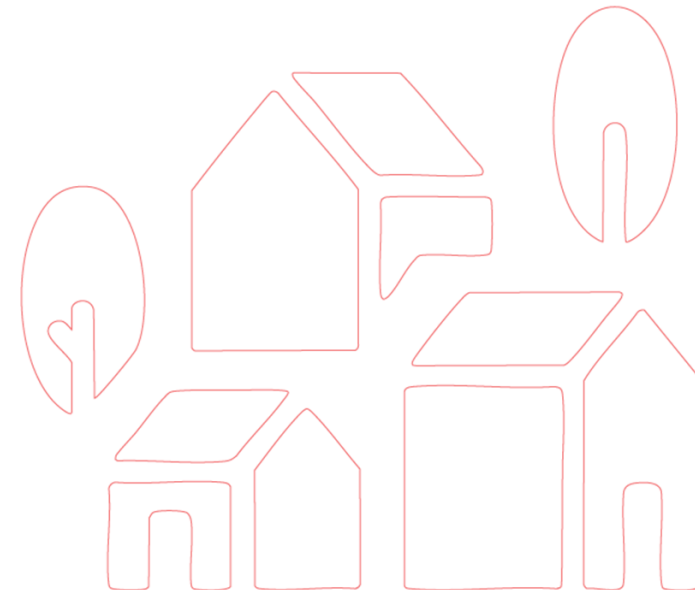
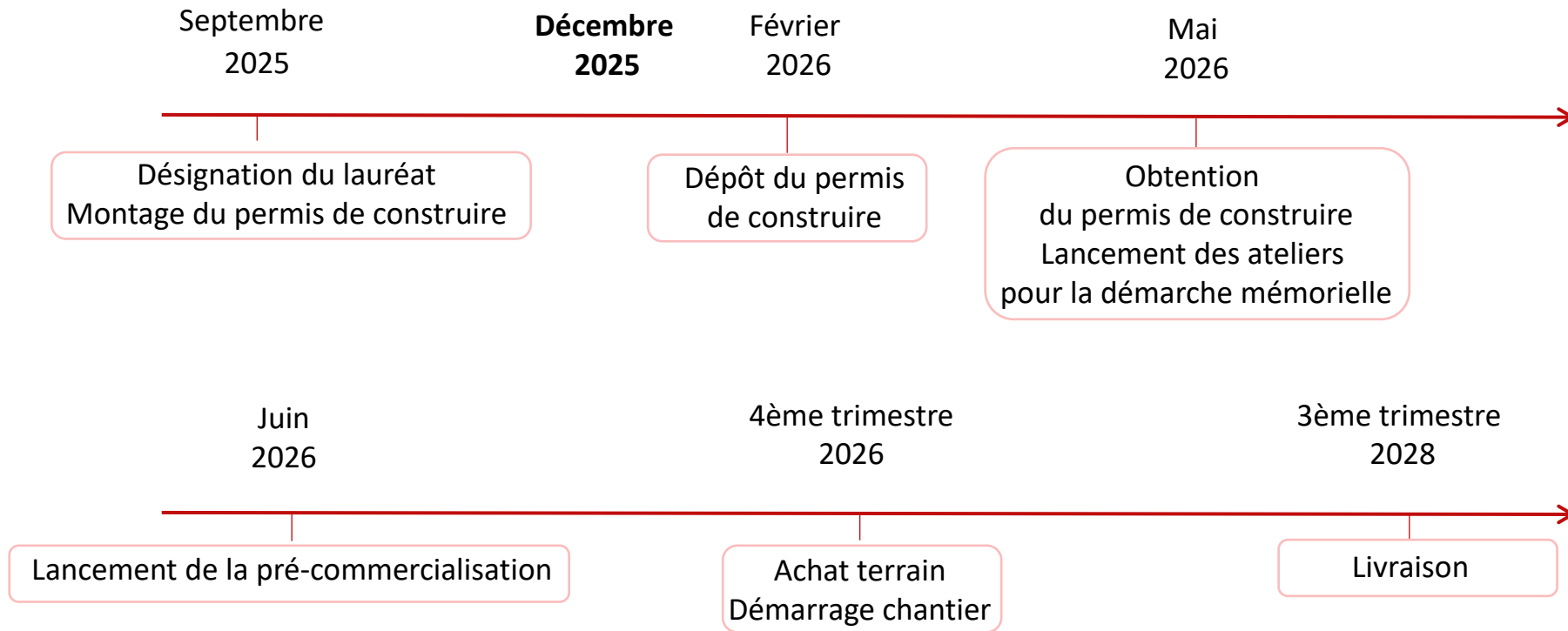
# Mode constructif innovant

- Matériau sain et sans polluant
- Peu de poussière et de déchet
- Chantier Optimisé : Faible nuisance sonore
- Filière sèche et manutention à la main
- Mis en œuvre sans Gros Moyens





# Calendrier prévisionnel



# Temps d'échange

