


FICHE TECHNIQUE




L'ESTAMINET – CAFÉ CULTURE CENTRE CULTUREL DE MAGNY-LES-HAMEAUX

INFORMATIONS PRATIQUES

 Esplanade Gérard Philipe, 78114 – MAGNY-LES-HAMEAUX

 regie.estaminet@magny-les-hameaux.fr

 01 30 23 44 28

 magny-les-hameaux.fr/estaminet

SOMMAIRE

L'ÉQUIPE CULTURELLE	3
PLAN D'ACCÈS	4
PRÉAMBULE	5
ÉQUIPEMENTS	6
MACHINERIE	7
ÉCLAIRAGE	8
SONORISATION	10
VIDÉO	12
BACKLINE	13
STUDIOS	14
PHOTOS	16

L'ÉQUIPE CULTURELLE

PROGRAMMATION : Émilie DUBUC

✉ emilie.dubuc@magny-les-hameaux.fr

☎ 01 30 23 44 88 / 06 42 17 92 25

RÉGIE GÉNÉRALE : Thomas GAZE

✉ thomas.gaze@magny-les-hameaux.fr

☎ 01 30 23 44 85 / 06 78 01 51 82

RÉGIE TECHNIQUE : Marin LE ROUX

✉ marin.leroux@magny-les-hameaux.fr

☎ 01 30 23 44 28

ACCUEIL & BILLETTERIE : Sylvie DESCHAMPS

✉ sylvie.deschamps@magny-les-hameaux.fr

☎ 01 30 23 44 28 / 06 75 35 25 89

ACTIONS CULTURELLES & COMMUNICATION : Jodie LEGEIN

✉ jodie.legein@magny-les-hameaux.fr

☎ 01 30 23 44 86

PLAN D'ACCÈS

ACCÈS À L'ESTAMINET – CAFÉ CULTURE

Esplanade Gérard Philipe, 78114 Magny-les-Hameaux

RER / TRAIN DEPUIS PARIS


 **B** Saint-Rémy-lès-Chevreuse (à 7 minutes en voiture)


 **C** Saint-Quentin-en-Yvelines ou Versailles-Chantiers (à 20 minutes en voiture)

 **N U** Saint-Quentin-en-Yvelines ou Versailles-Chantiers (à 20 minutes en voiture)

Nous pouvons organiser des transferts entre les gares ci-dessus et la salle de spectacle.
Merci de prendre contact avec le régisseur général pour organiser ces derniers.

BUS

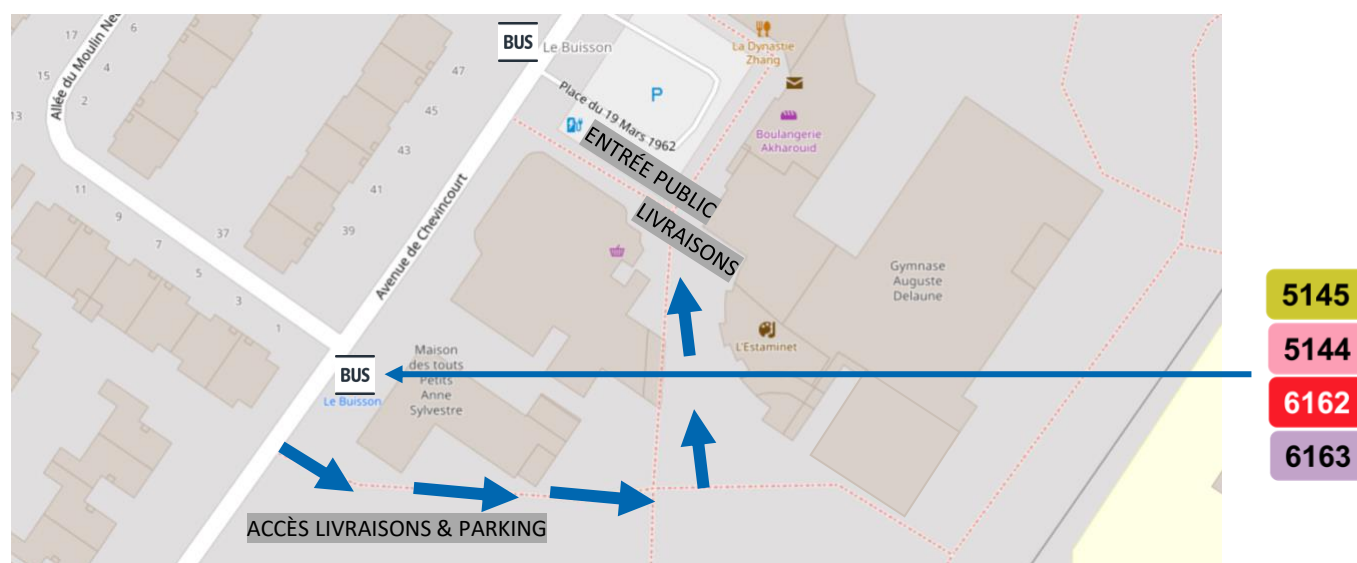
 **5145** **5144** **6162** **6163** Le Buisson (à 1 minute à pied)

 Horaires, itinéraires et infos trafic disponibles sur l'application Île-de-France Mobilités

STATIONNEMENT - LIVRAISONS

Un parking se situe à proximité immédiate de la salle. L'entrée se fait par l'avenue de Chevincourt (juste avant l'arrêt de bus).

Le déchargement/chargement du matériel et décor se fait depuis l'esplanade Gérard Philipe.



PRÉAMBULE

BIENVENUE !

Nous sommes très heureux de vous accueillir au sein de nos équipements culturels.

Vous allez être accueilli dans une salle de spectacle soumis aux dispositions sur les ERP (établissement recevant du public) et donc au « règlement de sécurité contre les risques d'incendie et de panique » du 25 juin 1980.

Cet établissement est classé ERP de 3ème catégorie, type L avec aménagements de type N et R. L'effectif maximum de l'établissement est de 700 personnes.

Conformément à la réglementation, les matériaux utilisés sur scène devront au préalable être traités M1 ou classés B-s2, d0. Un procès-verbal de classification au feu devra être fourni au régisseur général pour toutes utilisations sur le plateau.

Les structures, accroches et de manière générale l'ensemble des équipements apportés par les compagnies devront répondre à toutes les normes en vigueur concernant leurs utilisations.

En aucun cas, les blocs de secours et la signalétique ne pourront être occultés ou gélatinés. Comme dans tous les lieux publics, le bâtiment est 100 % non-fumeurs. L'usage de la cigarette électronique est aussi interdit.

En venant travailler dans notre établissement, vous êtes considéré comme travailleur. A ce titre, nous vous rappelons que l'usage des EPI (équipements de protection individuel) est une obligation.

Afin de prévoir efficacement votre arrivée il nous est indispensable d'avoir votre plan de feu adapté à nos équipements au moins trois semaines avant la date de votre première représentation.

N'hésitez pas à nous contacter si vous avez la moindre question.

A très vite,

L'équipe culturelle de Magny-les-Hameaux

ÉQUIPEMENTS

SALLE

- A plat, 127m2, plusieurs configurations possibles :
 - o 120 places assises
 - o 320 places debout
- Salle accessible aux PMR
- Parois modulables donnant sur la partie café
- L'entrée du public se fait par le café (au niveau 0)

SCÈNE

- Plancher noir, proscenium en praticables noirs, 68cm de hauteur
- Ouverture : 8m en avant-scène se rétrécissant à 4,80m au lointain
- Profondeur : 5,50m
- Hauteur sous perche : 3,70m puis 3,20m sur un mètre au lointain
- Pas de dégagement. Accès coulisses/loge à jardin

RÉGIE

- Régie son – lumière – vidéo en mezzanine
- Accès par la salle uniquement

LOGES

- 1 loge avec fauteuils, miroir, douche, toilette et point d'eau
- Possibilité de deux loges supplémentaires dans les studios (pas de point d'eau)
- Fer à repasser + table. **Pas de machine à laver**

FOYER

- Espace de restauration pouvant accueillir jusqu'à 16 personnes
- Cuisine avec réfrigérateur, micro-ondes, lave-vaisselle, cafetière et bouilloire

WIFI

- Wi-Fi public disponible (débit limité)

MACHINERIE

PERCHES

- Grill fixe – Pas de machinerie
- 1 perche de face fixe en régie (mezzanine)

RIDEAUX

- Rideaux d'avant-scène, velours noir, équipé sur patience manuelle fixe avec commande à jardin
- Rideaux de fond de scène, velours noir, équipé sur patience manuelle fixe avec commande à jardin

ÉCRAN DE PROJECTION

- Écran de projection blanc fixe (4m x 3m), motorisé et enroulable avec commande électrique au plateau à cour
- Mur blanc en fond de scène derrière les rideaux

DRAPERIE

- Pendrillonage le long des murs

PRATICABLES

- 4 praticables avec hauteurs réglables

MANUTENTION ET RÉGLAGES

- 1 échelle parisienne
- 1 escabeau 7 marches

TAPIS DE DANSE

- Rouleaux noirs, recouvrant l'intégralité du plateau

ÉCLAIRAGE

GRADATEURS

- 60 gradateurs 2,3kW

PARC DE PROJECTEURS – TRADITIONNELS

DÉCOUPES :

- 5 découpes 500w ADB A59Z
- 4 découpes 613SX Robert Juliat
- 3 découpes ADB DW104
- 2 découpes ADB DS104
- 1 découpe ADB DS101

PC :

- 25 PC 500w ADB A56

PAR :

- 25 PAR 64 longs
- 8 PAR 56

PARC DE PROJECTEURS – AUTOMATIQUES

PAR LED :

- 10 PAR LED Contest irLED64

ASSERVIS : *(matériels communs aux deux salles)*

- 8 PAR Led OXO ColorZoom 180W
- 4 spot JB Lighting Varyscan P3
- 8 spot ShowTec Phantom 130
- 6 wash Varytec Hero Wash 300 FC

ÉCLAIRAGE

EFFETS (*matériels communs aux deux salles*)

- 1 ultra-strobe OXO 3000W
- 2 blinders FL1300
- 2 sunstrips OXO
- 1 machine à brouillard Antari HZ
- 1 machine à fumée JEM ZR12 DMX
- 1 machine à fumée lourde Evolite HeavyFog 2000 C

JEUX D'ORGUE (*matériels communs aux deux salles*)

- Eos Ion Xe + Eos Motorized Fader Wings 20 (*Maison de l'Environnement*)
- Congo Kid (*Estaminet*)
- AVAB Presto
- Console d'automatique JB Lighting Licon CX

Nous disposons d'une télécommande ELC Focus Hand pour les réglages ainsi qu'un routeur pour contrôler nos consoles depuis un iPad ou un iPhone.

Les réglages se font à l'échelle parisienne.

SONORISATION

DIFFUSION

Système L.Acoustics Arcs Wifo (Line Array) :

- 3 enceintes Wifo à jardin
- 3 enceintes Wifo à cour
- 3 subs SB18 au centre sous le proscénium
- 3 amplis LA4X (contrôlés par L.A Network Manager)

Conformément à la réglementation en vigueur, le système est équipé d'un limiteur à 102dB.
Les groupes accueillis n'auront pas accès au L.A Network Manager.

CONSOLES *(matériels communs aux deux salles)*

- 1 console Allen & Heath SQ-6 *(Maison de l'Environnement)*
- 1 console Yamaha CL5 *(Estaminet)*
- 1 console Yamaha LS9 avec carte DANTE-MY16-AUD2
- 2 boîtiers de scène Allen & Heath DX168/X
- 1 boîtier de scène Yamaha RIO 3224-D
- 1 boîtier de scène Yamaha RIO 1608-D

INFRASTRUCTURE

- Patch analogique 32 entrées / 8 sorties (relié avec deux multipaires au boîtier de scène)
- 2 liaisons RJ45 (plateau/régie)

RETOURS *(matériels communs aux deux salles)*

- 8 enceintes L-Acoustics X12
- 2 amplis LA4X

INTERCOM *(matériels communs aux deux salles)*

Centrale Intercom ALTAIR WBS-202

- 4 postes HF (2 boîtiers ALTAIR WBP-202 + 2 boîtiers ALTAIR WBP-200)
- 3 postes filaires (3 boîtiers ALTAIR EM-201)
- 4 casques 1 oreille ALTAIR WAM100
- 3 casques 1 oreille ALTAIR AM100

ACCESSOIRES *(matériels communs aux deux salles)*

- 2 embases rondes
- 4 grands pieds grande perche
- 20 grands pieds petite perche
- 8 petits pieds
- 1 barre de couplage K&M

SONORISATION

PARC DE MICROPHONES *(matériels communs aux deux salles)*

SHURE	SENNHEIZER	AKG
8 x SM58	2 x E609	1 x C535
7 x BETA 58	2 x E906	2 x SE300
3 x SM57	2 x E604	2 x C414
1 x BETA 57	1 x E904	2 x C451B
1 x BETA 98	1 x E901	
1 x BETA 52A	1 x E903	
1 x BETA 87A	2 x MD421	
1 x BETA 91A	1 x E840S	
2 x BETA 57A	1 x E835	
1 x MX418 (capsule R185B)	1 x E825S	

NEUMANN	DPA	AUTRES
1 x KM 105	4 x DPA 4099	1 x AUDIX ADX60
2 x KM 184	4 x DPA 4066	2 x BEYER M88

MICRO HF	RÉCÉPTEURS HF	BODYPACK
8 x SM58 HF	4 x BLX88	4 x ULXD 1
4 x BETA 58 HF	2 x ULXD4D	
1 x E965 HF	1 x EW500 G3	

DI *(matériels communs aux deux salles)*

- 6 BSS AR133
- 2 DBT PLUS
- 2 Ultra-DI
- 1 DI2 LA Audio
- 1 EMO SYSTEMS
- 1 Pro AV2
- 1 Samson S.Phantom

AUTRES *(matériels communs aux deux salles)*

- 4 système sans fil UHF the t.bone free U PT 863
- 4 micro serre-tête the t.bone HeadmiKe – D AKG

VIDÉO

VIDÉO-PROJECTEURS

CHRISTIE DWU760-iS Mono-DLP Laser phosphore 7150 Lumens (*fixe*)

- Entrées : HDMI / HDBaseT / VGA
- Résolution : WUXGA – 1920 x 1200

NEC M353WS, courte focale (*matériel commun aux deux salles*)

- Entrées : 2xHDMI / VGA
- Résolution : WXGA – 1280 x 800

ÉCRANS DE PROJECTION (*matériels communs aux deux salles*)

- 1 écran NOMAD 16/9 sur cadre avec toiles blanc mat + translucide
- 1 écran NOMAD 4/3 sur cadre avec toile blanc mat
- 1 écran ORAY Butterfly Mobile 16/9
- 1 écran ORAY Butterfly Mobile 4/3

Les écrans NOMAD peuvent être installés sur une perche ou sur pieds

INFRASTRUCTURE

- 1 liaison VGA (plateau/régie)
- 1 liaison RJ45 (plateau/régie)

ACCESSOIRES (*matériels communs aux deux salles*)

- 1 shutter Walhberg (télécommande ou Dmx)
- 1 émetteur HDBaseT Blustream HEX70B-TX

CAMÉRAS (*matériels communs aux deux salles*)

- 1 caméra Panasonic AG-CX350EJ
- 1 caméra Panasonic AG-AC90EJ
- 1 appareil photo Olympus OM-D

BACKLINE

BATTERIE

- 1 batterie Yamaha Stage Custom (Kick 22"/ Tom 12", 13" et 16"/ Snare 14")

BASSE

- 1 baffle AMPEG SVT 810^F
- 1 baffle Hartke 4x10"
- 1 tête d'ampli basse AMPEG SVT 3 PRO
- 1 tête d'ampli basse Gallien-Krueger 700 RB
- 1 ampli basse Peavey COMBO 115
- 1 stand basse Hercules

GUITARE

- 1 ampli Fender Twin Reverb
- 1 ampli Marshall MA100 C (combo 100w lampes)
- 3 stands guitare

CLAVIER

- 1 clavier Nord Stage 3
- 1 stand clavier RTX
- 1 Piano Yamaha CLP-725 B

PERCUSSIONS

- Congas Meinl HC512NT 11" et 12" + pieds
- Bongos Meins + pied

ÉQUIPEMENTS POUR ORCHESTRE

- 18 pupitres Manhasset
- 16 lampes pour pupitre K&M
- 50 chaises
- 5 chaises hautes

MATERIELS COMMUNS AUX DEUX SALLES

STUDIO BLEU

INSTRUMENTS

- 1 batterie Yamaha Stage Custom (Kick 22"/ Tom 12", 13" et 16"/ Snare 14")
- 1 ampli guitare Marshall DSL40CR + pédale d'effets
- 1 ampli guitare Marshall Valvestate 2000 + pédale d'effets
- 1 ampli basse Peavey Combo 115
- 1 ampli Peavey KB A100
- 1 clavier Thomann DP-26 + pédale de sustain
- 1 piano droit Gaveau Paris 88 touches

DIFFUSION

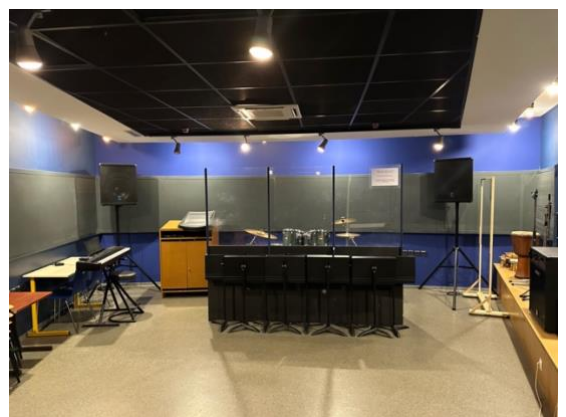
- 2 enceintes Yorkville Elite E404
- 1 ampli Yamaha P1600
- 1 console Soundcraft FX16

MICROPHONES & CÂBLES

- 2 micros Shure SM58
- 2 micros Shure PG58
- 1 micro Peavy PVM22
- 5 câbles XLR

ÉQUIPEMENTS ET ACCESSOIRES

- 5 pieds de micro
- 1 stand clavier RTX
- 2 stands guitare
- 1 râtelier guitare
- 9 pupitres
- 1 tabouret haut
- 1 banc de piano
- 7 chaises



STUDIO.ESTAMINET@MAGNY-LES-HAMEAUX.FR

STUDIOS

STUDIO ROUGE

INSTRUMENTS

- 1 batterie Yamaha Stage Custom (Kick 22"/ Tom 12", 13" et 16"/ Snare 14")
- 1 ampli guitare Marshall MG102FX
- 1 ampli guitare Marshall DSL40CR + pédale d'effets
- 1 ampli basse Peavey Combo 115
- 1 clavier Thomann DP-26 + pédale de sustain
- 1 batterie électronique Roland TD-9

DIFFUSION

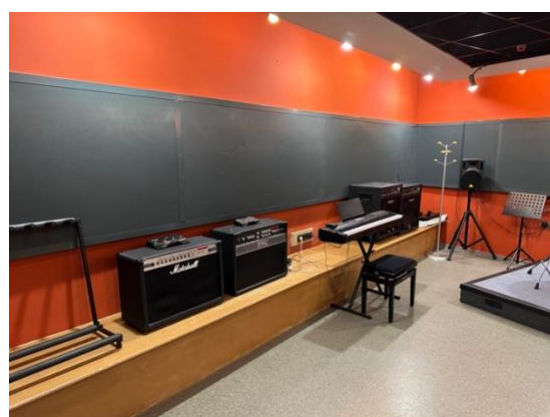
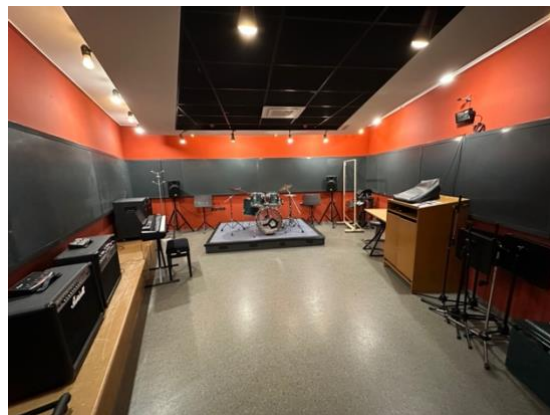
- 2 enceintes Behringer Euro Live B201D
- 1 console Makie CPX12 Mixer

MICROPHONES & CÂBLES

- 2 micros Shure 14A
- 1 micro Shure PG58
- 3 câbles XLR

ÉQUIPEMENTS ET ACCESSOIRES

- 3 pieds de micro
- 1 stand clavier RTX
- 1 râtelier guitare
- 4 pupitres
- 1 tabouret haut
- 1 banc de piano
- 5 chaises



STUDIO.ESTAMINET@MAGNY-LES-HAMEAUX.FR

PHOTOS

