


# FICHE TECHNIQUE




## PÔLE MUSICAL ET ASSOCIATIF BLAISE PASCAL

### INFORMATIONS PRATIQUES

 23 rue des Écoles Jean Baudin, 78114 – MAGNY-LES-HAMEAUX

 [regie.estaminet@magny-les-hameaux.fr](mailto:regie.estaminet@magny-les-hameaux.fr)

 01 30 23 44 28

 [magny-les-hameaux.fr/estaminet](http://magny-les-hameaux.fr/estaminet)

# SOMMAIRE

<b>CONTACTS</b>	<b>3</b>
<b>PLAN D'ACCÈS</b>	<b>4</b>
<b>PRÉAMBULE</b>	<b>5</b>
<b>PRÉSENTATION</b>	<b>6</b>
<b>AUDITORIUM</b>	<b>7</b>
<b>PÔLE MUSICAL</b>	<b>9</b>
<b>PÔLE ASSOCIATIF</b>	<b>10</b>

# L'ÉQUIPE CULTURELLE

**PROGRAMMATION** : Émilie DUBUC

✉ [emilie.dubuc@magny-les-hameaux.fr](mailto:emilie.dubuc@magny-les-hameaux.fr)

☎ 01 30 23 44 88 / 06 42 17 92 25

**RÉGIE GÉNÉRALE** : Thomas GAZE

✉ [thomas.gaze@magny-les-hameaux.fr](mailto:thomas.gaze@magny-les-hameaux.fr)

☎ 01 30 23 44 28 / 06 78 01 51 82

**RÉGIE TECHNIQUE** : Marin LE ROUX

✉ [marin.leroux@magny-les-hameaux.fr](mailto:marin.leroux@magny-les-hameaux.fr)

☎ 01 30 23 44 28

**ACCUEIL & BILLETTERIE** : Sylvie DESCHAMPS

✉ [sylvie.deschamps@magny-les-hameaux.fr](mailto:sylvie.deschamps@magny-les-hameaux.fr)

☎ 01 30 23 44 28 / 06 75 35 25 89

**ACTIONS CULTURELLES & COMMUNICATION** : Jodie LEGEIN

✉ [jodie.legein@magny-les-hameaux.fr](mailto:jodie.legein@magny-les-hameaux.fr)

☎ 01 30 23 44 86

## CONTACTS BÂTIMENT

**SERVICE VIE ASSOCIATIVE** : 06 89 53 99 72

**POLICE MUNICIPALE (ALARME)** : 06 70 88 03 69

**TECHNIQUE (BÂTIMENT)** : 06 71 01 97 29

# PLAN D'ACCÈS

## ACCÈS AU PÔLE MUSICAL & ASSOCIATIF BLAISE PASCAL

23 rue des Écoles Jean Baudin, 78114 Magny-les-Hameaux

### RER / TRAIN DEPUIS PARIS

 **B** Saint-Rémy-lès-Chevreuse (à 7 minutes en voiture)


 **C** Saint-Quentin-en-Yvelines ou Versailles-Chantiers (à 20 minutes en voiture)

 **N U** Saint-Quentin-en-Yvelines ou Versailles-Chantiers (à 20 minutes en voiture)

Nous pouvons organiser des transferts entre les gares ci-dessus et la salle de spectacle.  
Merci de prendre contact avec le régisseur général pour organiser ces derniers.

### BUS

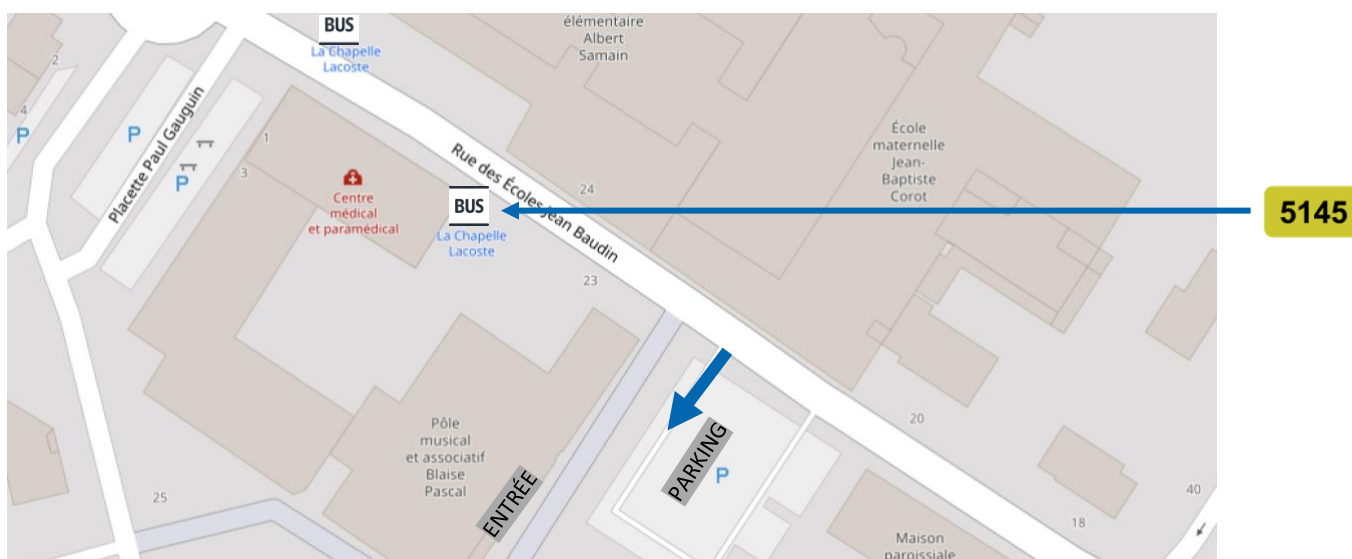
 **5145** La Chapelle Lacoste (à 1 minute à pied)

 Horaires, itinéraires et infos trafic disponibles sur l'application Île-de-France Mobilités

### STATIONNEMENT - LIVRAISONS

Un parking pour le stationnement des véhicules se situe devant le pôle.

L'entrée se fait au 23 rue des Écoles Jean Baudin



# PRÉAMBULE

## **BIENVENUE !**

Nous sommes très heureux de vous accueillir au sein de nos équipements culturels.

Vous allez être accueilli dans un bâtiment soumis aux dispositions sur les ERP (établissement recevant du public) et donc au « règlement de sécurité contre les risques d'incendie et de panique » du 25 juin 1980.

Cet établissement est classé ERP de 4ème catégorie, type L avec aménagements de type R. L'effectif maximum de l'établissement est de 401 personnes.

Conformément à la réglementation, les matériaux utilisés sur scène devront au préalable être traités M1 ou classés B-s2, d0. Un procès-verbal de classification au feu devra être fourni au régisseur général pour toutes utilisations dans l'auditorium.

Les structures, accroches et de manière générale l'ensemble des équipements apportés par les compagnies et les associations devront répondre à toutes les normes en vigueur concernant leurs utilisations.

En aucun cas, les blocs de secours et la signalétique ne pourront être occultés ou gélatinés. Comme dans tous les lieux publics, le bâtiment est 100 % non-fumeurs. L'usage de la cigarette électronique est aussi interdit.

N'hésitez pas à nous contacter si vous avez la moindre question.

A très vite,

**L'équipe du service culturel – L'Estaminet**

# PRÉSENTATION

Le pôle musical et associatif Blaise Pascal est un bâtiment réalisé aux normes de Haute Qualité Environnementale, entièrement dédié à la vie associative, à l'enseignement musical et à la musique.

Cet établissement en auto-gestion permet d'accueillir jusqu'à 401 personnes en simultanément.

Le bâtiment est divisé en deux pôles :

Le **pôle musical** regroupant :

- 4 salles de cours :  
**Miriam Makeba, Jacques Offenbach, Joseph Boulogne de Saint-George et Benny Goodman**
- 1 auditorium : **Erik Satie**
- 1 salle des professeurs
- 1 accueil pour les associations musicales

Et le **pôle associatif** regroupant :

- 3 salles polyvalentes :  
**Madeleine Landais, Sean Mac Bride et Coluche**
- 1 office
- 1 salle de reprographie
- Et des salles associatives dédiées



# AUDITORIUM

## AUDITORIUM ERIK SATIE

### SALLE

- Salle à plat : 80 places assises
- L'entrée du public se fait par le couloir des salles du pôle musical (niveau 0)
- Salle accessible aux PMR

### SCÈNE

- Praticables noirs, 20cm de hauteur
- Tapis de danse noir, posé jardin/cour
- Ouverture : 8m (de mur à mur)
- Profondeur : 3m
- Hauteur sous perche : 2,50m
- Entrées et sorties des artistes depuis le fond de scène à jardin

### RÉGIE

- Régie « autonome » à l'avant-scène jardin comprenant :
  - Une console lumière ADB Minim
  - Un rack son comprenant 6 entrées XLR, 1 entrée mini jack et un lecteur CD

### GRILL EQUIPÉ FIXE

- 12 gradateurs 2kW
- 1 perche de face avec 5 PC 500w ADB A56 et 2 quartz pour l'éclairage public à 3,70m du nez de scène
- 1 perche de renfort de face avec 3 quartz à 1,80m du nez de scène
- 1 perche de contre avec 4 PC 500w ADB A56 et 2 quartz
- 2 perches de latéraux avec 1 PC 500w ADB A56 et 1 quartz de chaque côté

### SON

- 2 enceintes Genelec 8040 BPM sur pied

### VIDÉO

- 1 vidéoprojecteur OPTOMA
- 1 écran de projection blanc fixe (4m x 3m), enroulable avec commande électrique  
**Attention, l'écran n'est utilisable qu'en configuration « cinéma », il n'est pas orienté côté scène.**

# AUDITORIUM

## BACKLINE FIXE

- 1 piano ¼ de queue
- 35 pupitres Manhasset
- 5 structures Baschet

## LISTE DES MÉMOIRES

- 01 – FACE COUR
- 02 – FACE CENTRE
- 03 – FACE JARDIN
- 04 – SALLE
- 05 – RENFORT FACE
- 06 – Ø
- 07 – LATÉRAL JARDIN
- 08 – CONTRE JARDIN
- 09 – CONTRE COUR
- 10 – LATÉRAL COUR
- 11 – RENFORT CONTRE
- 12 – RENFORT LATÉRAUX

Plan du grill disponible en annexe (<https://magny-les-hameaux.fr/estaminet>)





# PÔLE MUSICAL

## SALLE MIRIAM MAKEBA

- 1 vidéoprojecteur Epson + 2 haut-parleurs
- 8 tables
- 25 chaises



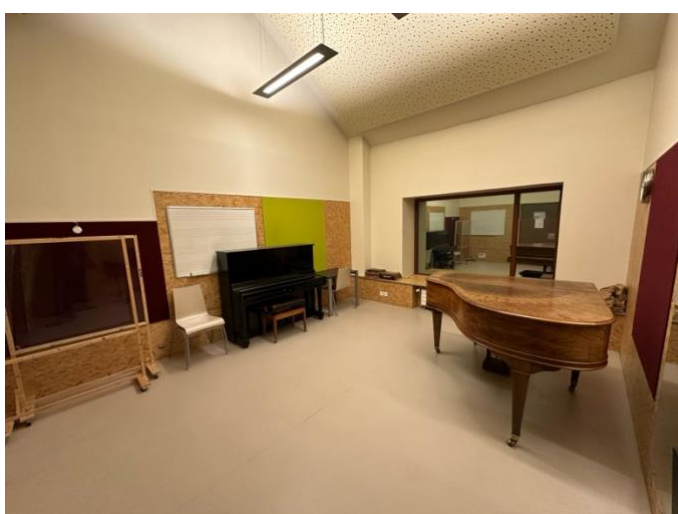
## SALLE JACQUES OFFENBACH

- Salle de cours



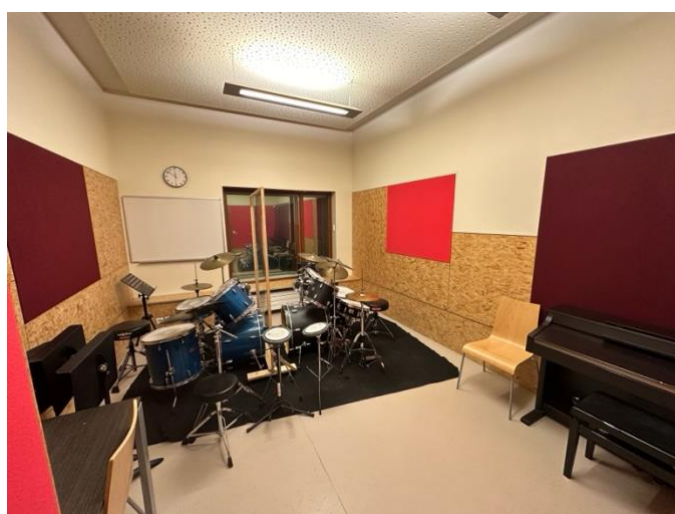
## SALLE JOSEPH BOULOGNE DE SAINT-GEORGE

- Salle de cours



## SALLE BENNY GOODMAN

- Salle de cours



# PÔLE ASSOCIATIF

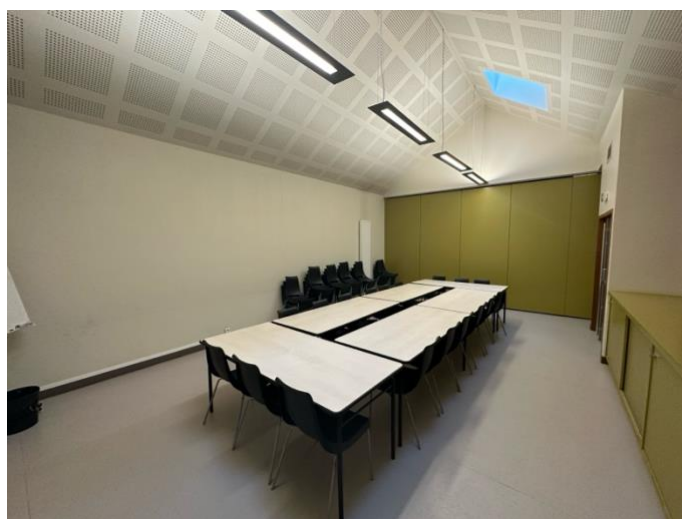
## SALLE MADELEINE LANDAIS

- 1 vidéoprojecteur Epson + 2 haut-parleurs
- 10 tables
- 80 chaises



## SALLE SEAN MAC BRIDE

- 1 vidéoprojecteur Epson + 2 haut-parleurs
- 6 tables
- 40 chaises



## SALLE COLUCHE

- 7 tables
- 25 chaises



## OFFICE

Cuisine avec réfrigérateur, vaisselle, micro-ondes, four, étuve et lave-vaisselle

