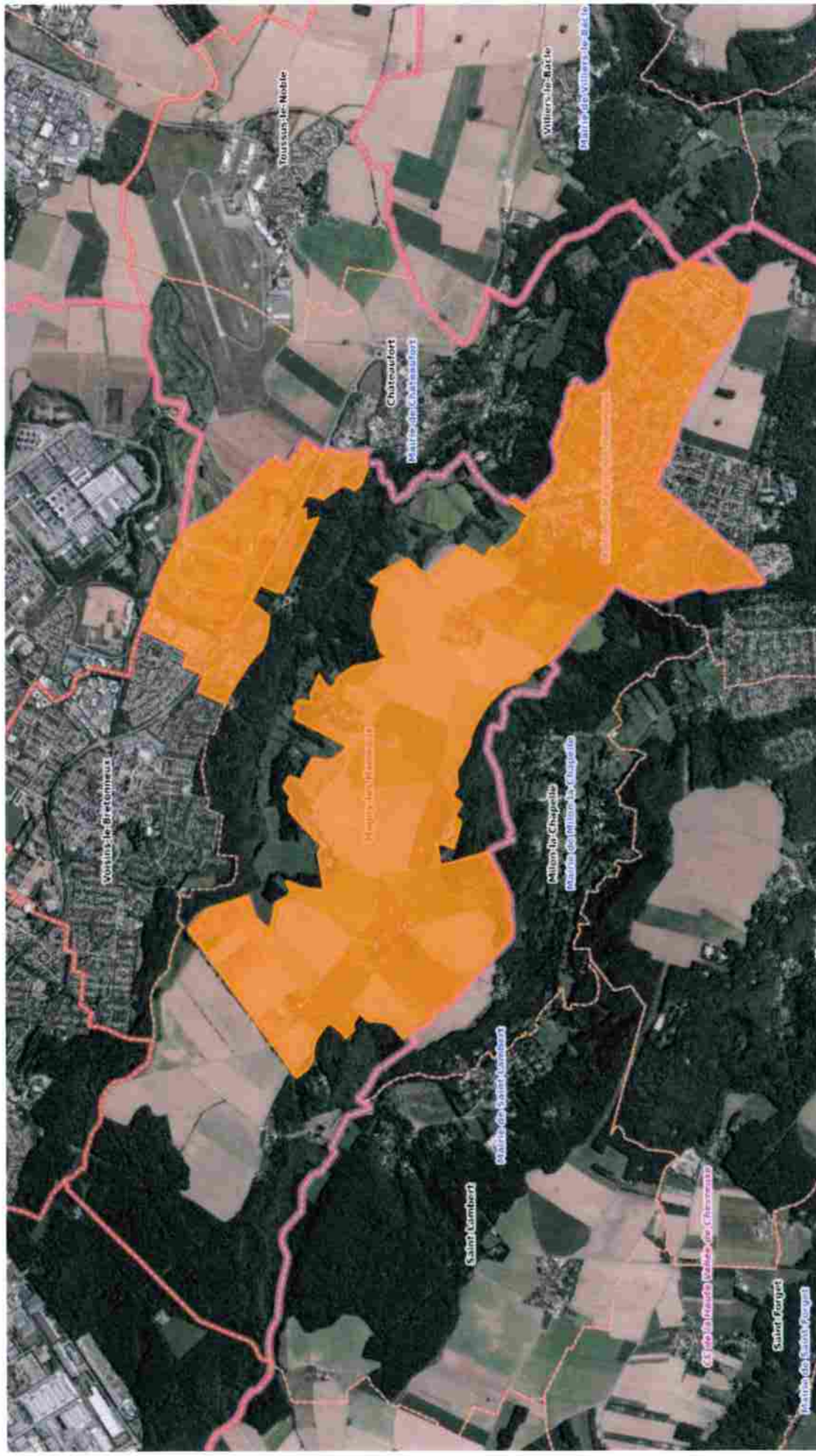


CARTE DES ZONES D'ACCELERATION DES ENERGIES RENOUVELABLES – MAGNY-LES-HAMEAUX – Concertation publique



Légende :

■ zonage pour les énergies renouvelables solaire (toiture et parking, pas de solaire au sol), chaleur (géothermie, chaleur fatale et biomasse) et méthanisation.