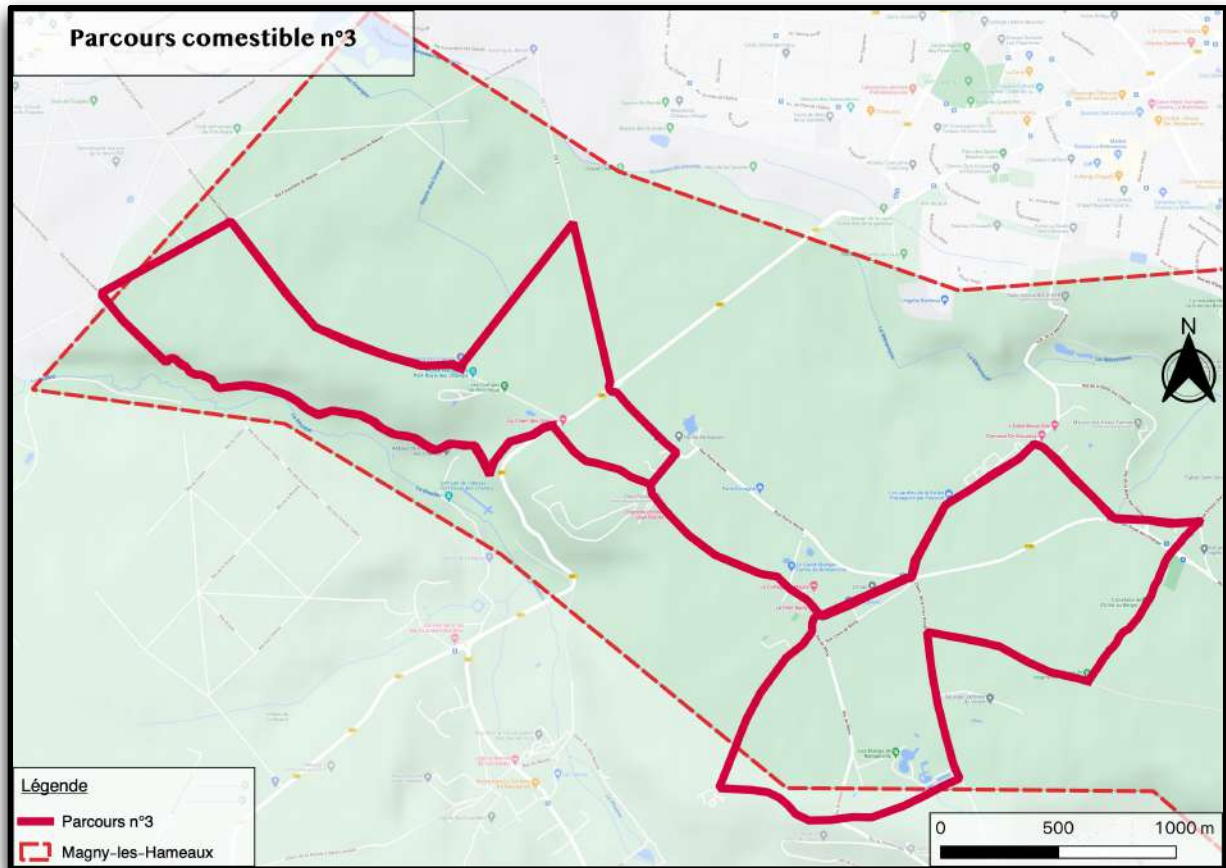


# Itinéraire du parcours comestible n°3

## La boucle des hameaux



Début du parcours :



Le parcours débute à Magny-Village.

Au croisement de la Rue Ernest Chausson, prendre la Rue Eugène carrière en direction de l'Allée des pommiers.





Suivre l'Allée des pommiers.

*Soyez vigilants, vous verrez de part et d'autre de cette allée différentes variétés de pommier (Reine blanche du Canada, Reine des Reinettes, Canada grise...). Vous pouvez vous servir, à la fin de l'été et en automne pour en faire de délicieuses tartes, compotes...*

Au croisement, prendre à gauche sur la Rue Paul et Jeanne Weiss.



Au niveau de la RD195, rentrer dans le Hameau de Romainville et prendre la 1<sup>ère</sup> à droite sur la Rue Philippe de Champagne.





Au croisement, prendre à droite, en direction de la ferme de Buloyer, la piste cyclable / marchable.

*Cet été et cet automne, des baies sauvages seront à cueillir telles que des groseilles ou des baies de sureaux noir... Gardez l'œil !*

*Pour rappel, il convient de cueillir les baies à hauteur de 50cm du sol et de bien les rincer avant de les consommer.*



Au rond-point, prendre la 2<sup>ème</sup> sortie (en face). Il s'agit du Chemin vicinal N°7. Marcher environ 690m.



A mi-chemin, vous verrez, à travers champs, un petit chemin, sur votre gauche, en direction du Musée national de Port-Royal des Champs.

*La fondation du monastère remonte à 1204. En 1208, 12 religieuses en prennent possession. En 1214, Port-Royal est érigé en Abbaye. Le monastère reçut bon nombre de donations des Rois de France et des Seigneurs des lieux et put, ainsi, se développer de telle sorte qu'en 1625, on comptait plus de 90 religieuses. À l'étroit dans ce monastère, elles s'installèrent à Paris, alors que des Solitaires, hommes du monde qui souhaitaient se retirer de l'agitation, vinrent s'y retirer dès 1637. Parmi ces hommes, Pascal, Racine, Nicole... qui « créèrent » le parti janséniste.*





Lorsque vous arrivez sur le parking non stabilisé du Musée, prenez le chemin à droite et longez l'arrière des granges du Musée et la lisière de forêt.



Rentrez dans la forêt et continuez jusqu'au panneau d'intersection et suiez le panneau en direction de *l'Hamadryade, La Maison de la Forêt*.

*Situé dans un cadre naturel enchanteur, l'Hamadryade est un centre d'éducation à l'environnement à destination des scolaires (cycles 1, 2 et 3) et des centres de loisirs.*

*Lieu d'observation, d'expérimentation et d'apprentissage, les travaux pédagogiques s'y déroulent avec un animateur de l'ONF.*





Au croisement, continuer tout droit,



Au croisement, continuer en direction des champs et tourner directement à gauche (chemin qui se trouve derrière la rangée d'arbre)



Continuer tout droit sur le chemin principal.





Au pont prendre à droite et continuer toujours tout droit jusqu'à l'Abbaye de Port-Royal.



Après avoir passé l'Abbaye de Port-Royal, au premier croisement, suivre le chemin Jean-Racine en prenant à gauche (remonter).

**En arrivant au niveau du mur de Port Royal, vous pourrez découvrir le vignoble replanté.**

**500 pieds de vigne du domaine du Musée national de Port-Royal des Champs.**

**Des pieds de vigne qui donneront en septembre du bon raisin de pinot noir. Pieds généreusement offerts par la maison Champagne Bollinger.**

**Les techniques ancestrales sont utilisées par le jeune homme pour entretenir cette parcelle en pieds francs :**

- tuteurs enlevés à l'automne
- bêchage, enfouissement des pieds de vigne et remise en place des échelas en fin d'hiver
- taille en juin
- vendanges en septembre





Traverser la D91 et prendre le chemin sur la droite (de cette image). Retournez à Romainville en empruntant le chemin Philippe de Champaigne,



Au croisement, suivre la route de Milon et directement prendre la 1<sup>ère</sup> à droite au niveau du chemin rural n°8. À l'embranchement, prenez à gauche, et continuez tout droit pendant 1.1Km.





Au chemin rural N°12, prenez à gauche.

*Tout le long du chemin vous aurez, en fonction des saisons, la possibilité de trouver :*

- *Des baies sauvages comestibles (mais ne pas prendre celles qui sont à hauteur d'animaux ça peut être dangereux !!).*
- *Des champignons*
- *Des châtaignes...*

*Vous n'avez plus qu'à vous les récolter avec parcimonie (pour en laisser aux autres randonneurs) et les déguster (assurez-vous que les champignons soient comestibles car tous ne le sont pas !)*

Une fois sur la route, continuez jusqu'au premier embranchement, au niveau du chemin coupant les champs, tournez à droite. Une fois arrivé au niveau de l'arbre vous être arrivé !

**Vous êtes arrivés !**

*Retrouvez l'histoire de Magny-les-Hameaux sur notre site internet ...*

