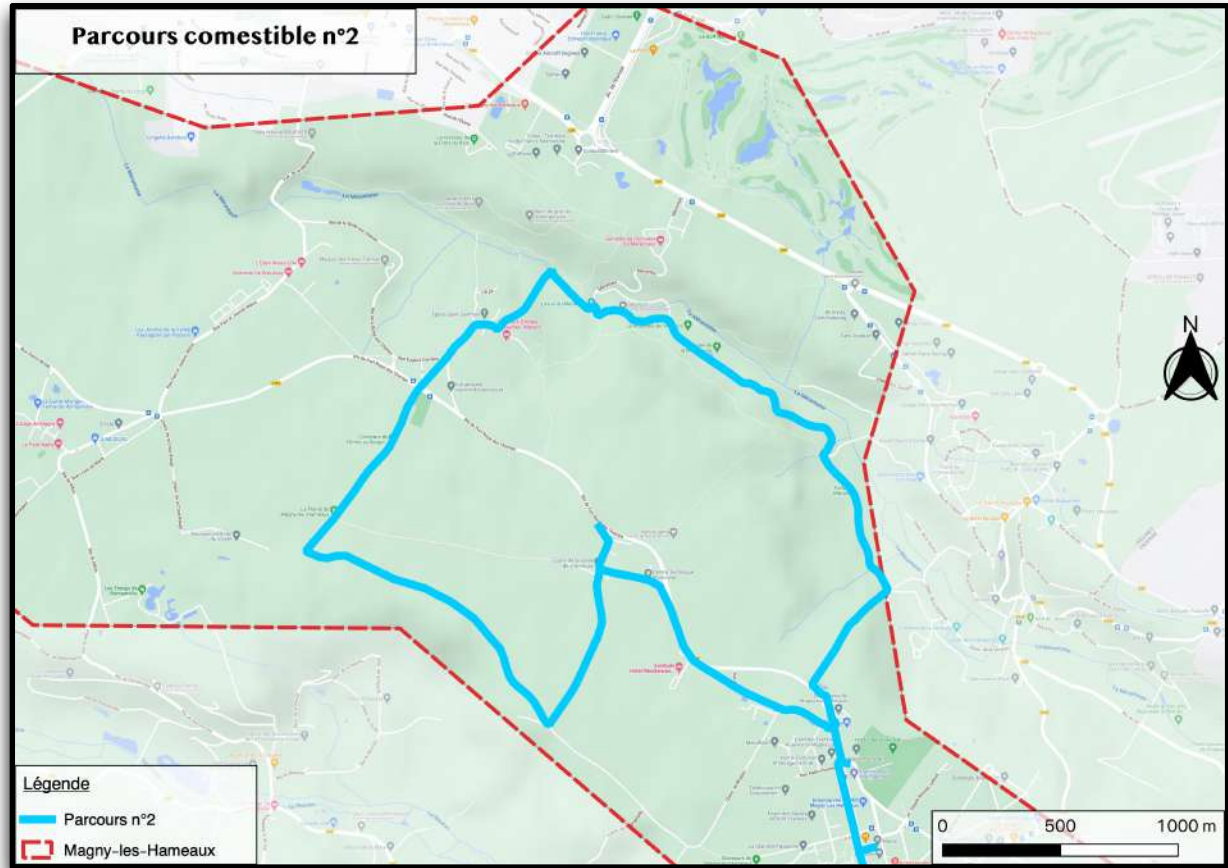


Itinéraire du parcours comestible n°2

La boucle de la vallée au plateau



Début du parcours :



Le parcours débute sur le Parvis de l'Hôtel de Ville de Magny-les-Hameaux.

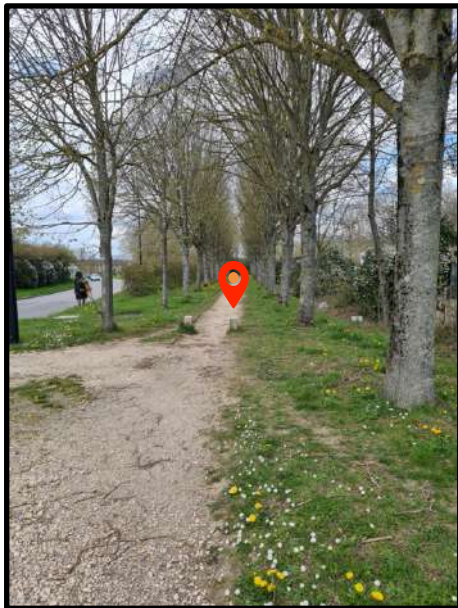




Prenez à droite pour arriver aux abords du rond-point de la Route de Port-Royal des Champs/Rue des Écoles Jean Baudin.

Sur le chemin vous conduisant au rond-point, vous trouverez sur votre parcours un panneau d'information sur les fleurs comestibles : un délice pour les yeux et les papilles !

Continuez en direction de la sortie de la Ville (Vers le domaine de Port-Royal des Champs).



Suivez la RD195 jusqu'au rond-point de Gomberville. Prenez la première intersection en empruntant le trottoir en direction du Chemin Rural30.



A droite, suivre le Chemin Rural 30 et descendez dans la vallée.

Soyez vigilants, vous verrez peut-être des baies sauvages comestibles (mais ne pas prendre celles qui sont à hauteur d'animaux ça peut être dangereux !!).





Une fois en bas, à l'intersection, prendre la 1^{ère} à gauche, continuez tout droit sur 650 m.



Une fois arrivé devant ce panneau, suivre le chemin vers Magny-Village sur environ 1,3km.



Au niveau du lavoir, prendre à gauche pour suivre la rivière « la Mérantaise » sur 250m.

La Mérantaise prend sa source à Trappes, dans les Yvelines, à 164 m d'altitude. Elle se jette dans l'Yvette à Gif-sur-Yvette.

Le lavoir de la Mérantaise est le principal lavoir de la commune. Il est entretenu par la commune dès 1908. Au delà de son utilité domestique, le lavoir est un lieu de rencontre et de sociabilité : on y apprend les dernières nouvelles du village.

Tout le long du chemin vous aurez des baies sauvages comestibles (mais ne pas prendre celles qui sont à hauteur d'animaux ça peut être dangereux !!).





Une fois arrivé à l'intersection, suivre la direction de Magny Village en remontant.

En haut du chemin, vous aurez, sur votre gauche, la Maison des Bonheur. Cette demeure, premier Presbytère de la Commune, a accueilli de célèbres familles d'artistes : Robert Fleury (peintre qui s'installa au cœur du Village en 1855), Brascassat (peintre animalier et paysagiste dans les années 1858) ou encore Auguste Bonheur (frère de Rosa)...

Vous trouverez des plantes aromatiques comestibles dans un massif aux abords de la Maison des Bonheur.



Vous passez devant l'Église Saint Germain de Paris : n'hésitez pas à la visiter et visiter le cimetière dans lequel des familles illustres sont enterrées (Famille Bonheur ou encore Louise Weiss Première femme Députée Européen). Albert Samain y a également une stèle car il est décédé dans le Village de Magny-les-Hameaux. Vous y trouverez également les tombes des religieuses de la Congrégation des hospitalières de Sainte-Marthe.

À l'église Saint-Germain, prendre à gauche sur la rue Ernest chausson, continuer tout droit jusqu'à atteindre la DR195.

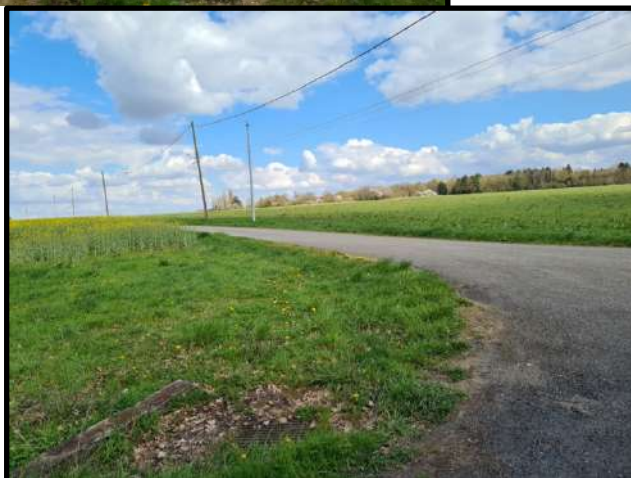




Traversez la RD195 pour rejoindre l'Allée de l'Orme au Berger et continuer tout droit en direction de la lisière de forêt.



Continuez sur le chemin de l'Orme au Berger, et à la lisière de forêt, prendre à gauche,



À l'intersection prendre à gauche pour rejoindre le Hameau de Villeneuve.





Ici, 2 choix s'offrent à vous :

- Continuer tout droit pour admirer les pommiers, poiriers et cerisiers,
- Prendre à droite pour le chemin du retour.

N'hésitez pas à continuer tout droit. Un panneau explicatif sur la taille des arbres fruitiers vous apprendra plein de choses sur la taille de formation, la taille en vert, la taille d'entretien, ou bien encore sur la taille de restauration.

Bonne lecture !



Suivez la piste cyclable pour rejoindre le centre-ville, et vous êtes arrivés !



Vous êtes arrivés !

Retrouvez l'histoire de Magny-les-Hameaux sur notre site internet ...

