

Les + du mag' – Mai 2018 Mémoire de Magny

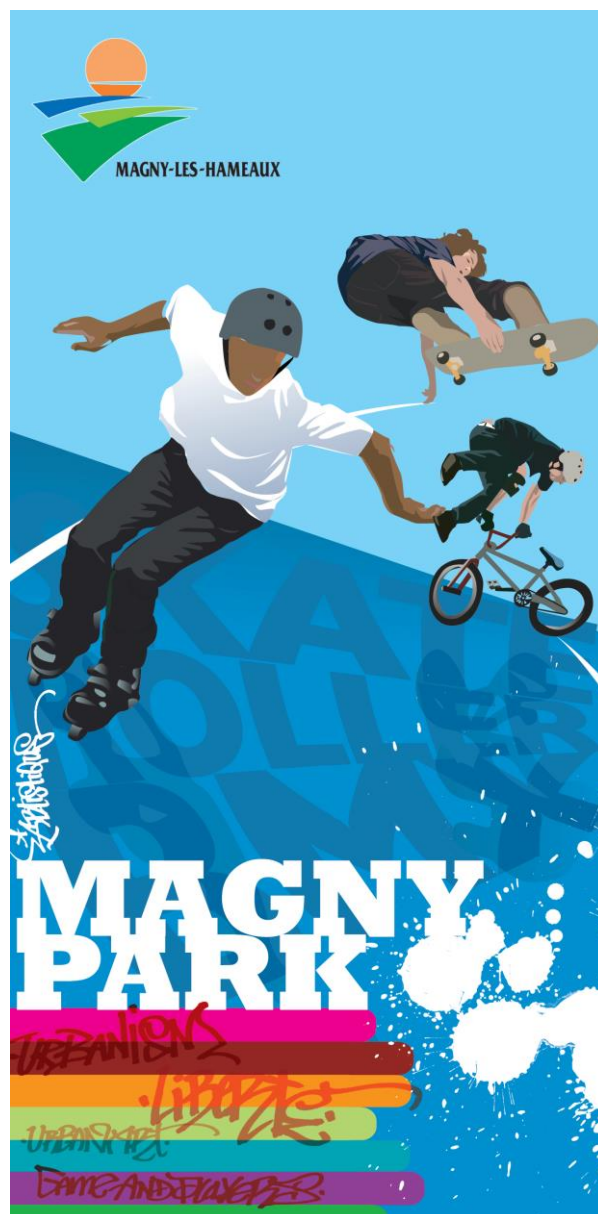
Skate-park, 10 ans de glisse !

Roller, skate, trottinette, BMX... Depuis dix ans, les amoureux de la glisse peuvent « rider » au skate-park de Magny-les-Hameaux. Un spot de glisse réputé, bien au-delà des frontières Magnycoises...

Tout a commencé par un questionnaire...

Inauguré en 2008, l'équipement municipal est né en réponse à un besoin local exprimé par les jeunes.

La Ville, deux ans auparavant, avait adressé un questionnaire aux collégiens d'Albert Einstein pour leur demander quel équipement ils souhaitaient dans leur commune. Plébiscité, le skate-park remporte haut la main les suffrages. La création d'un terrain multisport avait également été demandée (il a été réalisé en même temps que le skate-park et l'aire de jeux pour enfants des jardins familiaux).



Concertation avec les jeunes

Avant de lancer le projet, la Ville consulte le jeune public pour affiner leur demande et besoins, par le biais d'échanges avec le service Jeunesse et les associations locales de jeunes, de visites de skate-park organisées pour eux dans d'autres communes ... Deux ans plus tard, en concertation avec la société Récréation Urbaine Conseil, l'équipement voit le jour.



Un bowl, un rail carré, des tubes

Avec ses huit cents quatre-vingt mètres carrés dédiés à la glisse sous toutes ses formes, le skatepark de Magny-les-Hameaux est l'un des plus grands d'Île-de-France. Un « bowl » de 1,70 m de hauteur, une partie « street » avec différents « curbs » et barres de « slide », des plans inclinés, des marches, un rail carré, deux gros tubes dans une descente... : il peut accueillir sur ses 20 modules jusqu'à 40 pratiquants de skate-board, de BMX et de roller. « L'idée était de reconstituer un milieu urbain (avec des pentes, des bosses et des trottoirs) sur un espace permettant de mixer différentes disciplines et de répondre à plusieurs niveaux de pratique (simple à difficile) »,

explique Olivier Biré, responsable, à l'époque, du service Jeunesse & Sports. Le choix du matériel de l'équipement a son importance : du béton, moins bruyant et plus résistant que les modules amovibles, ce qui facilite la maintenance du site.

Casque obligatoire

Vigilant à l'aspect « sécurité », la Ville embauche dès l'ouverture un jeune le week-end, chargé de prêter des casques de protection. Casques et protections telles que genouillères, coudières et protèges poignets sont obligatoires.

Sensibiliser les plus jeunes

Parallèlement, des actions de sensibilisation et de prévention sont menées dans les écoles par le service des sports : c'est le début des actions « roller » sur le temps scolaire auprès des CM1 et CM2 (dès 2009) qui déboucheront, en 2015, sur un partenariat avec l'USEP 78 pour l'organisation d'une grande ballade roller dans la ville, une fois par an (300 écoliers concernés en moyenne).



Les styl'U se clôturent au skate-park

Dès 2009 et jusqu'en 2015, c'est naturellement sur le skate-park que les « Styl'U » se clôturent en beauté. Ce festival des cultures urbaines a rythmé les vacances de Pâques des jeunes Magnycois pendant presque dix ans ! Il s'agissait d'un projet sportif et culturel visant à faire découvrir les pratiques urbaines, sous toutes leurs formes : street art, hip-hop, graff, Beat box, break dance, glisse... Des ateliers et animations étaient proposés toute l'année, avec une semaine entière de stages et d'activités pendant les vacances de Pâques. Le festival se clôturait au skate-park avec des shows et des démonstrations qui ont marqué les esprits.

La presse en parle...

Dès l'ouverture en 2008, le Skate-park fait parler de lui, et en bien !

« *La commune s'est dotée d'un des plus grands skate-parks de la région* » ; « *Le skate-park de Magny-les-Hameaux est un superbe équipement tout en béton* » ; « *Il est situé près de la forêt et à l'écart des habitations ce qui en fait un lieu idéal pour y passer une journée de ride et y faire un pique-nique* »...

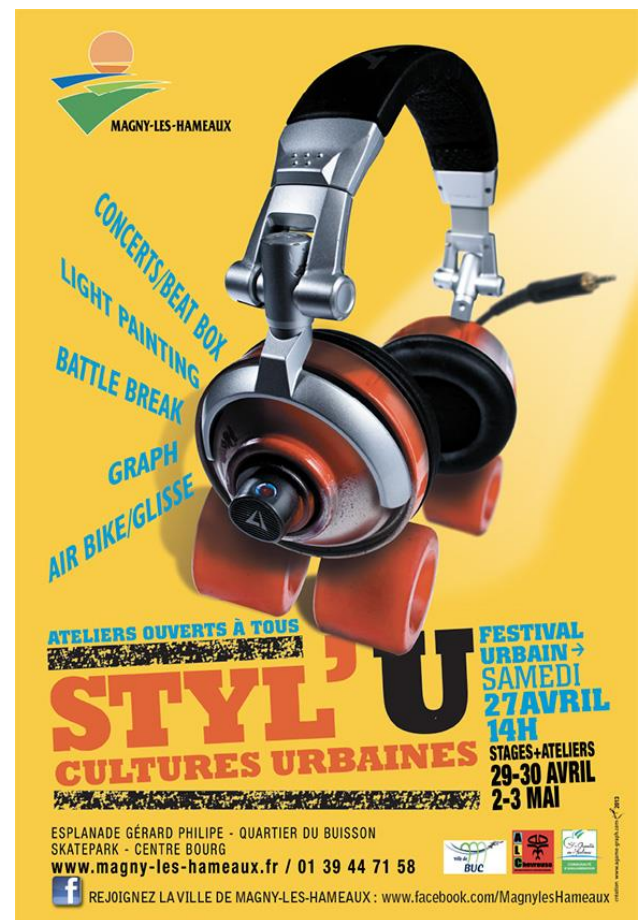
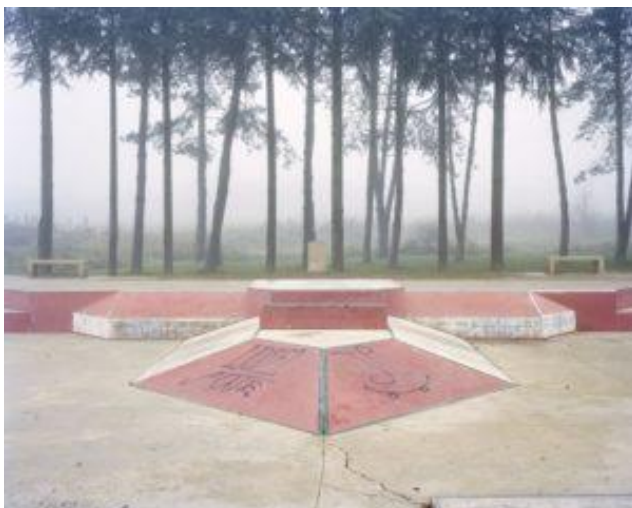
Lorsque vous tapez les mots *Skate-park* et *Magny-les-Hameaux* sur un site de recherche, vous tomberez sur de nombreux articles issus de la presse généraliste et de sites spécialisés dans la glisse. Aujourd'hui, c'est sur les réseaux sociaux qu'on le retrouve le plus souvent, notamment sur Instagram où de nombreux « riders » postent leurs exploits.

Les utilisateurs du skate-park y postent des photos et des vidéos de leurs « exploits » qu'ils font partager à des centaines d'autres internautes.

Le skate-park en expo, à Hyères

Du 23 février au 01 mars 2016, cette photo, signée Stéphane Ruchaud, était exposée à la Villa Noailles, à Hyères, qui présentait une exposition appelée « Landskating ».

Neufs projets de skate-parks à Paris, Tokyo, Barcelone, Bruxelles... et une trentaine de skate-parks français, étaient exposés, dont celui de Magny-les-Hameaux.



Texte introduisant l'exposition :

Rampes, garde-corps, bancs, pipelines ou escaliers, une infinité d'espaces sont construits et pensés pour la pratique du skateboard ou détournés de leur programme initial. En observant la ville et ses interstices comme de véritables terrains de jeux, le skateur propose une autre manière de pratiquer l'urbain.

CHIFFRES

- 880 m² (40 m x 22 m).
- 1 bowl
- 1 partie street avec différents curbs
- Des plans inclinés
- Des marches
- 1 rail carré
- 2 gros tubes dans une descente



Horaires et accès

Le site est situé au Centre-Bourg, Rue Lucie Aubrac.

Il est ouvert de 9h00 à 22h00 en période estivale et de 9h00 à 18h00 en période hivernale.

- Âge minimum requis : 8 ans.

- Pour votre sécurité, le port du casque et des protections (genouillères, coudières, protèges poignets) est obligatoire.

- La présence d'au moins 2 utilisateurs est obligatoire afin de prévenir les secours en cas d'accident.

Seuls les vélos type « BMX » sont autorisés à évoluer sur le site.

Skate Park de Magny-les-Hameaux

LE SITE EST OUVERT DE 9 H À 22 H EN PÉRIODE ESTIVALE ET DE 9 H À 18 H EN PÉRIODE HIVERNALE.

*** 40 UTILISATEURS MAXIMUM SUR LE SKATE PARK.**

*** 1 UTILISATEUR MAXIMUM PAR MODULE ET 1 UTILISATEUR À LA FOIS DANS LE BOWL.**

*** EN CAS D'AFFLUENCE, SOYEZ VIGILANT.**

*** RESPECTEZ LES PRIORITÉS (PRIORITÉ À DROITE ET PRIORITÉ À L'UTILISATEUR LANCÉ EN PREMIER DANS UN MODULE).**

*** NE PAS S'IMMOBILISER ENTRE LES MODULES.**

*** CE SKATE PARK EST POUR VOUS, GARDEZ-LE EN BON ÉTAT !**

*** ÂGE MINIMUM REQUIS : 8 ANS.**

*** POUR VOTRE SÉCURITÉ, LE PORT DU CASQUE ET DES PROTECTIONS (GENOUILLÈRES, COUDIÈRES, PROTÈGES POIGNETS) EST OBLIGATOIRE.**

*** LA PRÉSENCE D'AU MOINS 2 UTILISATEURS EST OBLIGATOIRE AFIN DE PRÉVENIR LES SECOURS EN CAS D'ACCIDENT.**

*** SEULS LES VÉLOS TYPE « BMX » SONT AUTORISÉS À ÉVOLUER SUR LE SITE.**

EN CAS D'ACCIDENT, COMPOSEZ LE 112 (DEPUIS UN TÉLÉPHONE PORTABLE) OU LE 38 (DEPUIS UN TÉLÉPHONE FIXE).

= PENSEZ À VOUS DÉSALTÉRER.
= PENSEZ À PRENDRE UNE PAUSE DE RÉCUPÉRATION.
= PENSEZ À ENTRETEENIR VOTRE MATÉRIEL DE GLISSE.

Équipement conforme à la norme AFNOR NF EN 14974

Labels: Simple (vert), Moyen (bleu), Technique (jaune), Hard (rouge)

Modules: Bowl micro, Quarter, Plan Incliné, Rails, Eurogap, Pyramide furtive, Curb incliné, Curb arrondi, Promenade périphérique, Entrée Skatepark, Jersey, Jardinière, Hip, Palette à wheeling, Gap, Curb en granit "Magny"

