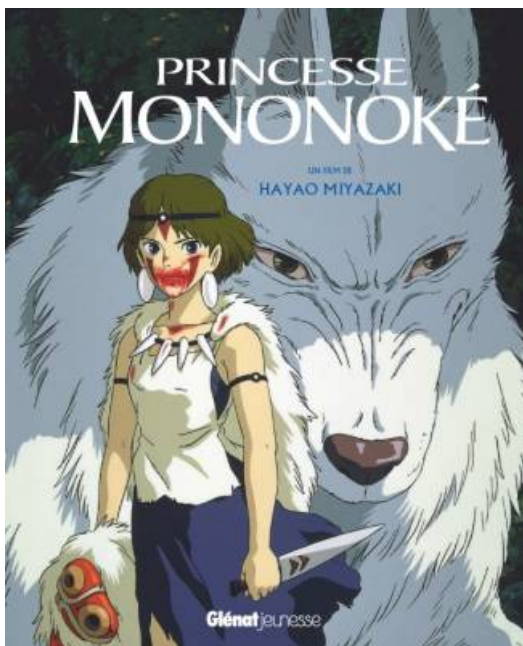


# Séance ciné "Princesse Mononoké" / Le Japon s'invite à Magny !

Jeudi 26 octobre ● 14h30

Jeudi 26 octobre, dans le cadre de l'évènement **Le Japon s'invite à Magny**, découvrez ou re-découvrez le film d'animation **Princesse Mononoké**, l'une des œuvres classiques et incontournables d'Hayao Miyazaki !



Synopsis :

Japon, XVe siècle. Jadis protégée par des animaux géants, la forêt se dépeuple à cause de l'homme. Blessé par un sanglier rendu fou par les démons, le jeune guerrier Ashitaka quitte les siens et part à la recherche du dieu-cerf qui seul pourra défaire le sortilège qui lui gangrène le bras. Au cours de son voyage, Ashitaka rencontre Lady Eboshi, à la tête d'une communauté de forgerons, qui doit se défendre contre ceux qui lui reprochent de détruire la forêt pour alimenter ses forges. Parmi ses pires ennemis se trouve San, une jeune fille sauvage élevée par des loups, aussi appelée "Princesse Mononoké", la princesse des spectres...

Durée : 2h15

Date de sortie : 12 janvier 2000 en salle

De et par Hayao Miyazaki

## Coordonnées

Estaminet  
Esplanade Gérard Philipe - Quartier du Buisson  
78114  
Magny-les-Hameaux  
Infos pratiques

En famille, dès 10 ans

Tarif : 3,50 €

## Réervations / renseignements

- [reservation@magny-les-hameaux.fr](mailto:reservation@magny-les-hameaux.fr)
- 01.30.23.44.28

## Liens utiles

[Programme complet "Le Japon s'invite à Magny !"](#)