

Le langage des signes dès le plus jeune âge

Suite à l'accueil d'un enfant sourd-muet au sein de la Maison des Tout-Petits, en 2010, l'équipe de professionnels a très vite souhaité intégrer, au sein du projet pédagogique de la structure, la communication gestuelle. La communication gestuelle associée à la parole est le fait d'utiliser des gestes ou des « signes », inspirés de la Langue des Signes Française (LSF) **permettant ainsi à tous les enfants de pouvoir s'exprimer.**

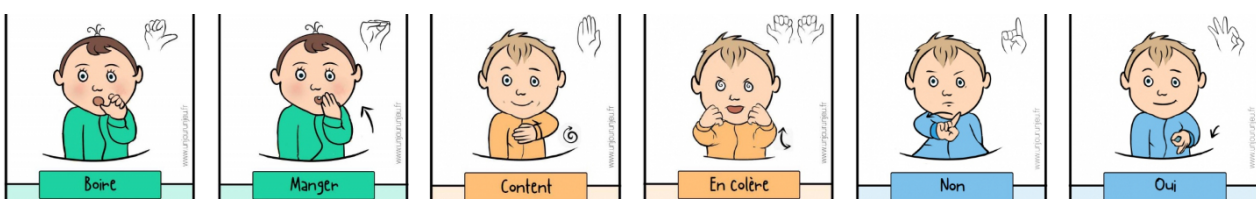


La communication gestuelle permet de faciliter la communication avec les enfants en crèche n'ayant pas encore acquis le langage oral. « Manger », « boire », « oui », « non » ... nos professionnels de la petite enfance mettent l'accent sur les mots du quotidien que les enfants utilisent. En associant un signe au même mot, et en le répétant, l'enfant comprend donc qu'ils ont le même sens. Pour l'enfant qui ne parle pas encore, il peut ainsi signer pour communiquer !

Le personnel de la petite enfance apprend régulièrement et utilise quelques mots-signés empruntés à la Langue des Signes Française, également par l'intermédiaire de comptines habituelles chantées et signées, afin de :

- favoriser la compréhension des enfants présents en structures d'accueil.
- améliorer et développer la communication avec les enfants.

La bienveillance et le souci du bien-être de l'enfant sont le fil conducteur de cette initiation à la Langue des signes.



Infos pratiques

Cette approche permet à l'enfant d'être compris dans ses émotions, ses envies et les besoins qu'il manifeste

; et aux professionnels/parents de comprendre qu'un enfant même tout petit a des besoins qu'il peut exprimer, et qu'il est capable de penser même s'il ne parle pas.