

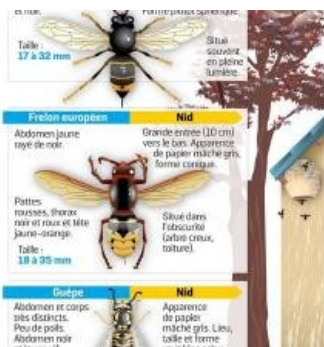
Frelon asiatique

Dans le cadre du plan d'action régional contre le frelon asiatique, FREDON Île-de-France, organisme à vocation sanitaire, organise la lutte collective francilienne.



Il est important de faire intervenir ces entreprises qui suivent un cahier des charges respectueux de l'environnement et de la population. Cette liste est mise à jour tous les trimestres.

Pour rappel, avec l'arrivée des beaux jours, les premiers frelons sortent de leur cachette. Les reines "vont commencer à construire leur nid. (...) Il faut savoir qu'un nid détruit, c'est 12 kilos d'insectes sauvés pour l'année 2024", explique Eric Nadeau, trésorier du groupement de défense sanitaire des abeilles de Gironde.



<http://www.youtube.com/watch/cMVkkAXd6pA>
Infos pratiques

FABRIQUER UN PIÈGE À FRELONS ASIATIQUES

Prendre une femelle fondatrice au piège, c'est un nid en moins.

Voici comment fabriquer et utiliser ce piège :

- Dans une bouteille en plastique, sans la remplir, mélanger 100 ml de bière, 100 ml de vin blanc et 100 ml de sirop (de cassis ou grenadine). L'un des avantages de **ce mélange vin et bière est de donner un liquide alcoolisé qui repousse les abeilles, ce qui évite de les piéger elles aussi.**
- Refermer la bouteille avec son bouchon.
- Au-dessus, percer quatre trous de 5 à 7 millimètres de diamètre par lequel le frelon pourra entrer mais pas ressortir. Si les trous sont plus gros ils piègent aussi les frelons européens (plus gros) et ce n'est pas le but. S'ils sont plus petits, ce sont les autres insectes qui se retrouveront piégés.
- Pendre la bouteille, à une branche dans un lieu ensoleillé le matin et éloigné d'une zone de passage.
- **Ne pas laver le piège !** Quand un frelon est piégé, il libère des phéromones qui vont attirer d'autres frelons. Il est même conseillé de laisser des frelons morts.
- **Le renouvellement de l'attractif doit tenir compte des conditions météo.** Si du mauvais temps est

prévu, il vaut mieux attendre que la météo redevienne favorable avant de remettre un appât frais sinon celui-ci se détériore et devient moins attractif lorsque le beau temps revient.

Documents

[Piéger les frelons](#)

Liens utiles

[En savoir plus sur FREDON Île-de-France](#)

[Les entreprises d'Île-de-France qui interviennent sont à retrouver ici](#)