



Conférence : les troubles DYS c'est quoi ?

Conférence, ouverte à tous, sur les troubles DYS avec le docteur Alain Pouhet, médecin en rééducation fonctionnelle, formateur en neurologie infantile.

« Depuis une dizaine d'années les pathologies dites « dys-» ont envahi le vaste champ des élèves en délicatesse avec l'école. Pour autant, tout élève en difficulté scolaire est-il nécessairement dys- ? Quels sont ces élèves présentant des troubles spécifiques d'apprentissage alors que ni leur intelligence, ni leur bonne volonté, ni leur contexte de vie, ne peuvent l'expliquer ?

Existe-t-il des pratiques collectives, inclusives, utiles pour tous les élèves donc aux dys- ? Cela est-t-il suffisant ?

Comment penser les aides pour ces élèves ?

Comprendre leurs défaillances cognitives, savoir repérer les mécanismes expliquant un ou des troubles persistants des apprentissages, permet de se poser les bonnes questions au bon moment. Puis d'infléchir le projet vers des moyens palliatifs permettant à l'élève dys- de réussir malgré, en dépit dys-, à hauteur de ses capacités préservées. »

Docteur Alain POUHET

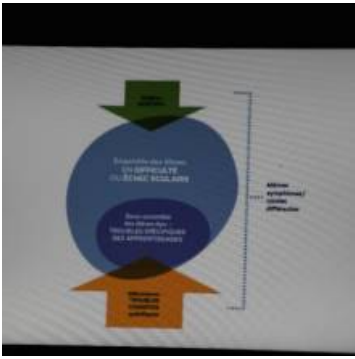
Médecin en rééducation fonctionnelle, formateur en neurologie infantile

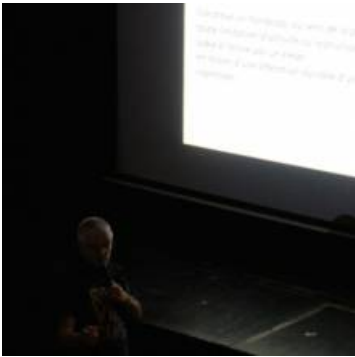
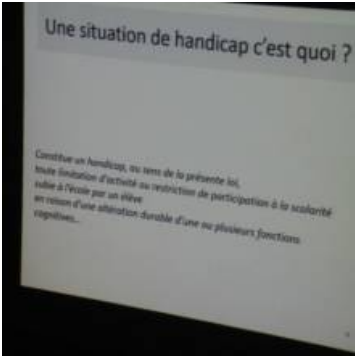


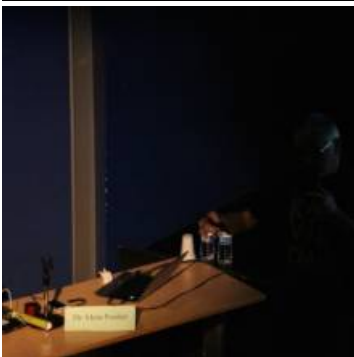
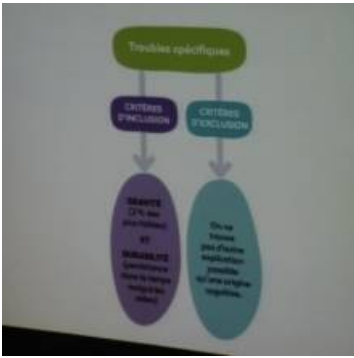














Fonctions cognitives → apprentissages

- Fonctions linguistiques
- Fonction "sens du nombre"
- Fonctions phoniques
- Fonctions praxiques et visuo-spatiales
- Fonctions attentionnelles
- Fonctions exécutives
- Fonctions rhémiques
 - MI - MCI
- **Cognition sociale**
 - Habiletés en langage oral
 - Habiletés en langage écrit
 - Habiletés arithmétiques-calcul
 - Habiletés graphiques (graphisme)
 - Habiletés transversales d'école



Le bilan vers un diagnostic ?

Psychologue – [neuropsychologue]
+
Rééducateurs