



Sortie adultes et familles - Base Régionale de plein air et loisirs Léry-Poses

Le Samedi 24 juillet 2021, de 8h à 20h

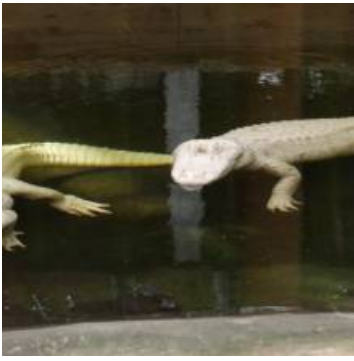
Le Centre social Albert Schweitzer vous invite à l'évasion avec cette sortie à la Base Régionale de plein air et loisirs Léry-Poses incluant une visite de la Serre Tropicale Biotropica, **samedi 24 juillet.**



Dans un méandre de la Seine, en Normandie, découvrez un océan de loisirs où l'eau joue les stars !

Dédiés aux loisirs de plein air, sur place, 3 lacs s'offrent à vous, celui des Deux Amants joue la carte de la détente : plages surveillées, zones de mise à l'eau, terrains de pétanque, de volley..., location de canoë-kayak, de pédalos, télésiégi nautique, golfs miniatures, serre Biotropica....





<http://www.youtube.com/watch/bZMwFi4bWDo>

Infos pratiques

Inscription à partir du jeudi 24 juin

Inscription obligatoire auprès de l'accueil du Centre social, à compter du 24 juin.

Paiement dans la semaine suivant l'inscription.

Tarif Catégorie A*

À partir de 3 ans.

Départ prévu à 8h00 devant la salle d'animation du Centre Social "Boutique de Quartier"

Rendez-vous pour les familles au plus tard à 7h45

Retour prévu vers 20h00

Prévoir pique-nique, affaires de baignades, et tenue adaptée.

Places Limitées.

Attention toutes les activités à l'intérieur de la base (location de vélo, téléski nautique, location de pédalo....), en dehors de la visite de la Serre Tropicale, sont à la charge des familles.

Compte-tenu de la situation sanitaire actuelle, cette sortie peut être annulée à tout moment.

***Sortie de catégorie A (coût de la sortie (droits d'entrée et déplacement portée par la structure) supérieur à 15 € par personne) - si votre quotient familial annuel est inférieur à 10 000 € le prix appliqué sera : 4,10 € pour les adultes, 2,10 € par enfant - Si votre quotient familial annuel est supérieur à 10 000 € : 8,15 € les adultes, 4,10 € par enfant - pour les extra-muros 15,30 € pour les adultes et 7,70 € par enfant.**

Contact

**Centre Social Albert Schweitzer
Place du 19 Mars 1962
78114
Magny-les-Hameaux
centre.social@magny-les-hameaux.fr
[01.30.52.22.00](tel:01.30.52.22.00)**