

## **Vous allez être recensé(e) en 2022**

Le recensement de la population est une enquête d'utilité publique obligatoire qui permet de connaître le nombre de personnes vivant en France et de déterminer la population officielle de notre commune. Ses résultats sont utilisés pour calculer la participation de l'État au budget des communes.



Ces données servent également à comprendre l'évolution démographique de notre territoire et permettent d'ajuster l'action publique aux besoins de la population en matière d'équipements collectifs (écoles, maisons de retraite, etc.), de programmes de rénovation des quartiers, de moyens de transport à développer...

**Votre participation est essentielle. Elle est rendue obligatoire par la loi, mais c'est avant tout un devoir civique, simple et utile à tous.**

### **Le recensement, c'est utile à tous**

Le recensement permet de connaître le nombre de personnes qui vivent en France. Il détermine la population officielle de chaque commune. Ses résultats sont utilisés pour calculer la participation de l'État au budget des communes : plus une commune est peuplée, plus cette participation est importante. Du nombre d'habitants dépendent également le nombre d'élus au conseil municipal, la détermination du mode de scrutin, le nombre de pharmacies...

Par ailleurs, ouvrir une crèche, installer un commerce, construire des logements ou développer les moyens de transport sont des projets s'appuyant sur la connaissance fine de la population de chaque commune (âge, profession, moyens de transport, conditions de logement...). Enfin, le recensement aide également les professionnels à mieux connaître leurs marchés, et les associations leur public.

En bref, le recensement permet d'ajuster l'action publique aux besoins de la population. C'est pourquoi il est essentiel que chacun y participe !

### **Le recensement, c'est simple : répondez par internet comme 60 % des personnes recensées**

Un agent recenseur, recruté par votre mairie, vous remettra vos codes de connexion pour vous faire recenser en ligne. Si vous ne pouvez pas répondre en ligne, il vous remettra des questionnaires papier qu'il viendra ensuite récupérer à un moment convenu avec vous. Pour faciliter son travail, **merci de répondre sous quelques jours.**

Le recensement de la population est gratuit. Ne répondez pas aux sites frauduleux qui vous réclameraient de l'argent.

**Pour accéder au questionnaire en ligne, rendez-vous sur le site :**

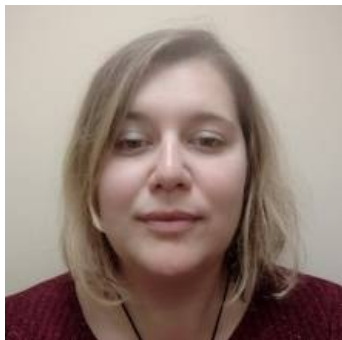
**Si vous répondez sur les documents papier,**

[www.le-recensement-et-moi.fr](http://www.le-recensement-et-moi.fr) et cliquez sur « Accéder au questionnaire en ligne ». Utilisez votre code d'accès et votre mot de passe pour vous connecter. Ils figurent sur la notice d'information que l'agent recenseur vous a remise. Attention à bien respecter les majuscules et les minuscules, sans espace entre elles. Ensuite, vous n'avez plus qu'à vous laisser guider.

remplissez lisiblement les questionnaires que l'agent recenseur vous remettra lors de son passage. Il peut vous aider si vous le souhaitez. Il viendra ensuite les récupérer à un moment convenu avec vous. Vous pouvez également les envoyer à votre mairie ou à la direction régionale de l'Insee.

### **Le recensement, c'est sûr : vos informations personnelles sont protégées**

Le recensement se déroule selon des procédures approuvées par la Commission nationale de l'informatique et des libertés (Cnil). L'Insee est le seul organisme habilité à exploiter les questionnaires et cela de façon anonyme. Ils ne peuvent donc donner lieu à aucun contrôle administratif ou fiscal. Votre nom et votre adresse sont néanmoins nécessaires pour être sûr que vous ne soyez pas compté(e) plusieurs fois. Lors du traitement des questionnaires, votre nom et votre adresse ne sont pas enregistrés et ne sont pas conservés dans les bases de données. Toutes les personnes ayant accès aux questionnaires (dont les agents recenseurs) sont tenues au secret professionnel.









Documents

[Le recensement sur internet, c'est plus pratique !](#)

[Le recensement, à quoi ça sert ?](#)

[Comment suis-je recensé ?](#)

[Étudiants, vous êtes concernés par le recensement !](#)

[Les grandes étapes du recensement](#)

Liens utiles

[Pour en savoir plus sur le recensement](#)