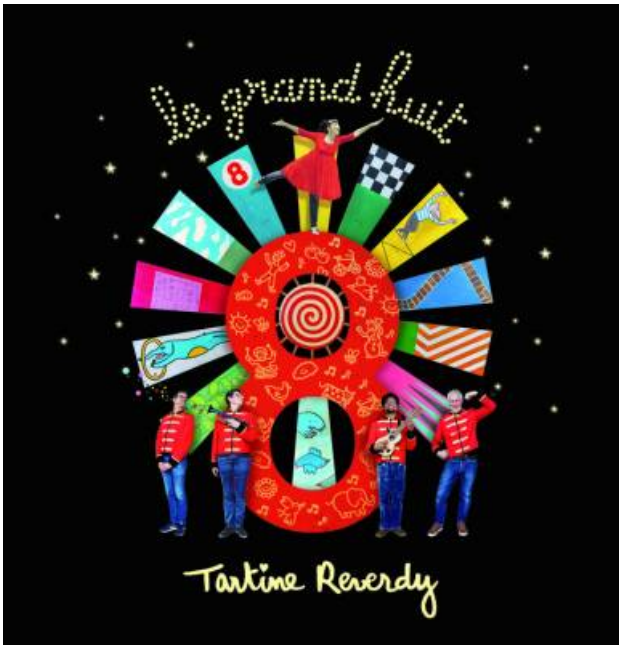




Spectacle musical / LE GRAND HUIT - Tartine Reverdy

Vendredi 14 et samedi 15 mars

Pour son huitième spectacle, la Compagnie **Tartine Reverdy** enfle sa veste rouge et or et vous embarque dans un **concert festif et carrément coloré** !



Un spectacle aux rythmes chaloupés, à **l'ambiance de fête foraine** qui fleure bon la pomme d'amour et promet l'ivresse d'un étourdissant et sensationnel **tour de grande roue**... en chansons ! Allez ça tourne ! Grande roue, manèges, lumières, chansons, souvenirs, **la vie quoi** !

Avec sur scène et depuis l'an 2000 : Tartine Reverdy (voix, accordéon, direction artistique), Anne List (voix, contrebasse, basse, trompette, arrangements), Joro Raharinjanahary (voix, percussions, guitares, arrangements) / Lumière et scénographie : Stéphane Cronenberger / Son : Benoit Burger et Antony Bedez.

Dans le cadre du festival À Tout Bout de Chant 2025.

Coordonnées

Maison de l'environnement
6 rue Haroun Tazieff
78114
Magny-les-Hameaux
Infos pratiques

Spectacle musical • En famille, dès 4 ans • 1h

Vendredi 14 mars - 10h et 14h30 (séances scolaire)

Samedi 15 mars - 16h

Tarif C :

- Habitants de Magny : PLEIN 10€ / RÉDUIT 7€ / -16 ANS 5€ / ADHÉRENT* 5€
- Extérieurs : ADULTE 10€ / RÉDUIT 7€ / -16 ANS 5€

*Tarif Adhérent : adhésion au tarif de 18€ donnant accès au tarif unique de 5€ la place, dans la limite de 5 places par spectacle. Il s'applique à l'ensemble des spectacles organisés par la Ville et est réservé aux habitants de Magny-les-Hameaux. La carte d'adhésion ne sera pas délivrée les soirs de spectacle (à retirer au préalable à l'accueil de l'Estaminet ou sur Kiosq.sqy.fr).

Liens utiles

[Billetterie en ligne](#)

Contact

reservation@magny-les-hameaux.fr

01.30.23.44.28